



**SUNBOUNCE.COM**

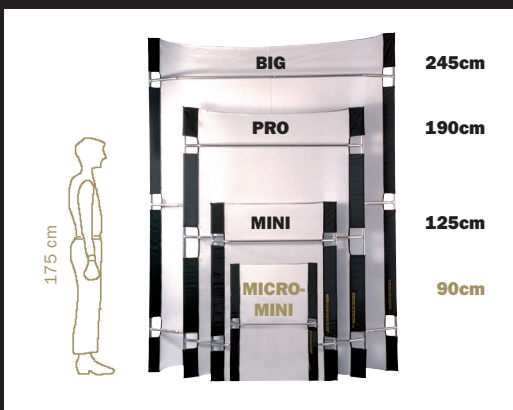
---

# **PRODUKTINFORMATION**

**[www.sunbounce.com](http://www.sunbounce.com)**



Mike Larson-Shooting



SUN-BOUNCE MICRO-MINI im Einsatz

SUN-BOUNCE: 4 Größen

**MICRO-MINI (2' x 3' = 60 x 90 cm), Gewicht ca. 700gr/ 1,5 lbs**

	<b>Einsatzgebiet: Portrait, Mode, Hochzeit, halbe Personen</b>	
	Sets: RAHMEN + BESPANNUNG + Transportbeutel	
1MM-M10	RAHMEN + BESPANNUNG Silber/Weiß (nahtlos)	
1MM-M20	RAHMEN + BESPANNUNG Zebra/Weiß (nahtlos)	
1MM-M40	RAHMEN + BESPANNUNG Schwarz/Ultrabounce	
	Teile einzeln	
1MM-000	RAHMEN mit Transportbeutel	
000-M10	BESPANNUNG Silber/Weiß (nahtlos)	
000-M20	BESPANNUNG Zebra/Weiß (nahtlos)	
000-M40	BESPANNUNG Schwarz/Ultrabounce	

EMPFOHLENES ZUBEHÖR:

FLASH-BRACKET

Zum Befestigen Ihres Systemblitzes an einem SUNBOUNCE-Reflektor

FLASH-BRACKET:  
Artikel-Nr.: 710-SFB



Antje Sievert-Shooting



BELT-CLIP

Wenn keine Hand frei ist - Clip zur Befestigung des MICRO-MINI am Gürtel

BELT-CLIP:  
Artikel-Nr.: 730-BCL

Sie haben beide Hände frei!



TUNING-CLIP

Zur Lichtveränderung befestigen Sie mit dem Tuning-Clip auf dem Rahmen was Sie wollen: Tüll, Häkelgardinen, Farbfolien u.s.w.

PRO: für MICRO-MINI, MINI & PRO & SSW-PRO  
Artikel-Nr.: 730-000

Zur kreativen Lichtmodulation!



SCREEN-SAVER BAG

Die Screensaver sind der sichere Tresor für Ihre wertvollen Screens.

SCREEN-SAVER BAG Medium:  
Artikel-Nr.: 750-06B

SCREEN-SAVER BAG Envelope  
Artikel-Nr.: 750-800



ROLLER-BAG

Die perfekte und komfortable Transportmöglichkeit für Ihre Reflektoren und Stative auf Reisen und auf Location

ROLLER-BAG Black:  
Artikel-Nr.: 750-100B

Mit Rollen zum leichten Transport Ihrer kompletten Lichtausrüstung!

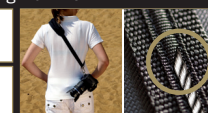


\*SNIPER-STRAP „ONE“ & „STEEL“

**ONE:** der schnellste SNIPER-GURT der Welt!  
**STEEL:** der schnellste SNIPER-GURT der Welt mit Edelstahl einlage. So sicher, dass er mit eigener Versicherung kommt.

SNIPER-STRAP „ONE“, black/black:  
Artikel-Nr.: SSN-1BB  
SNIPER-STRAP „ONE“, black/gold:  
Artikel-Nr.: SSN-1BG

SNIPER-STRAP „STEEL“:  
Artikel-Nr.: SSN-2ST



GRIP-HEAD

Zur sicheren Befestigung der Reflektoren an einem Lampenstativ. 360 Grad in alle Richtungen justierbar.

PRO: für MICRO-MINI, MINI, PRO  
Artikel-Nr.: 710-000

Kann mit jedem handelsüblichen Stativ verwendet werden!



SAND-BAG & ADAPTER

Sichern Sie Ihren Lichtaufbau bei Wind! Robustes Ballistic-Nylon. Mit ca. 15 kg Sand befüllbar. ADAPTER: Für sicheren Halt am Stativ.

SAND-BAG:  
für 15 kg / \*ohne Füllung  
Artikel-Nr.: 720-000

ADAPTER für SAND-BAG:  
Artikel-Nr.: 720-100



DRESS-TUBE

Die Dresstube zum problemlosen Umkleiden auf Location. Kein entfliehen der Models mehr möglich.

DRESS TUBE:  
Artikel-Nr.: 760-000B

Zusammengelegt klein wie eine Frisbee-Scheibe.



\*SNIPER TRIPLE-PRESS-HARNESS

Für DREI professionelle Kameras. Leicht zu tragen und SNIPER-SCHNELL schussbereit. Sie werden es lieben immer die richtige Kamera im Sekundenbruchteil zur Hand zu haben.

SNIPER TRIPLE-PRESS-HARNESS:  
Artikel-Nr.: SSN-TPH

Das perfekte Tragesystem für 3 Kameras gleichzeitig.



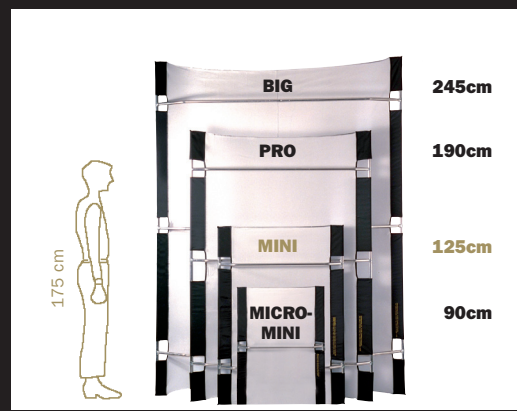
\*SNIPER DOUBLE-PLUS-HARNESS

Für ZWEI professionelle Kameras. Leicht zu tragen und SNIPER-SCHNELL schussbereit.

SNIPER DOUBLE-PLUS-HARNESS:  
Artikel-Nr.: SSN-DPH

Das perfekte Tragesystem für 2 Kameras gleichzeitig.





SUN-BOUNCE MINI im Einsatz

SUN-BOUNCE: 4 Größen

**MINI (3' x 4' = 90 x 125 cm), Gewicht ca. 1200gr/ 2,6 lbs**

	<b>Einsatzgebiet: Portraits, Mode, Hochzeit, halbe bis ganze Personen</b>	
	Sets: RAHMEN + BESPANNUNG + Transportbeutel	
100-110	RAHMEN + BESPANNUNG Silber/Weiß (nahtlos)	
100-120	RAHMEN + BESPANNUNG Zebra/Weiß (nahtlos)	
100-130	RAHMEN + BESPANNUNG Gold/Weiß (nahtlos)	
100-135	RAHMEN + BESPANNUNG Gold/Silber (nahtlos)	
100-140	RAHMEN + BESPANNUNG Schwarz/Ultrabounce (nahtlos)	
100-110 STK	Super Starter-Sparpaket RAHMEN 100-000 + BESPANNUNG 000-110 + GRIP-HEAD 710-000 + TUNING-CLIPS 730-000 + CARRYING-BAG 780-100B	
	<b>Teile einzeln</b>	
100-000	RAHMEN mit Transportbeutel	
000-110	BESPANNUNG Silber/Weiß (nahtlos)	
000-120	BESPANNUNG Zebra/Weiß (nahtlos)	
000-125	BESPANNUNG SPARKLING-SUN/Weiß (nahtlos)	
000-130	BESPANNUNG Gold/Weiß (nahtlos)	
000-135	BESPANNUNG Gold/Silber (nahtlos)	
000-140	BESPANNUNG Schwarz/Ultrabounce (nahtlos)	
000-150	BESPANNUNG Diffuser -1/3tel (nahtlos)	
000-155	BESPANNUNG Diffuser -2/3tel (nahtlos)	



**FLASH-BRACKET**

Zum Befestigen Ihres Systemblitzes an einem SUNBOUNCE-Reflektor.

FLASH-BRACKET:  
Artikel-Nr.: 710-SFB



**TUNING-CLIP**

Zur Lichtveränderung befestigen Sie mit dem Tuning-Clip auf dem Rahmen was Sie wollen: Tüll, Häkelgardinen, Farbfolien u.s.w.

PRO: für MICRO-MINI, MINI & PRO & SSW-PRO  
Artikel-Nr.: 730-000

Zur kreativen Lichtmodulation!



**SAND-BAG & ADAPTER**

Sichern Sie Ihren Lichtaufbau bei Wind! Robustes Ballistic-Nylon. Mit ca. 15 kg Sand befüllbar. ADAPTER: Für sicheren Halt am Stativ.

SAND-BAG:  
für 15 kg / \* ohne Füllung  
Artikel-Nr.: 720-000

ADAPTER für SAND-BAG:  
Artikel-Nr.: 720-100



**DRESS-TUBE**

Die Dresstube zum problemlosen Umkleiden auf Location. Kein entfleuchen der Models mehr möglich.

DRESS TUBE:  
Artikel-Nr.: 760-000B

Zusammengelegt klein wie eine Frisbee-Scheibe.

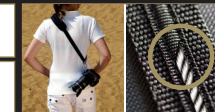


**\*SNIPER-STRAP „ONE“ & „STEEL“**

**ONE:** der schnellste SNIPER-GURT der Welt!  
**STEEL:** der schnellste SNIPER-GURT der Welt mit Edelstahlleinlage. So sicher, dass er mit eigener Versicherung kommt.

SNIPER-STRAP „ONE“, black/black:  
Artikel-Nr.: SSN-1BB  
SNIPER-STRAP „ONE“, black/gold:  
Artikel-Nr.: SSN-1BG

SNIPER-STRAP „STEEL“:  
Artikel-Nr.: SSN-2ST



**GRIP-HEAD**

Zur sicheren Befestigung der Reflektoren an einem Lampenstativ. 360 Grad in alle Richtungen justierbar.

PRO: für MICRO-MINI, MINI, PRO  
Artikel-Nr.: 710-000

Kann mit jedem handelsüblichen Stativ verwendet werden!



**CARRYING-BAG**

Gepolsterte Reflektortasche wenn es mehr als ein Reflektor sein soll (enthalten im Super Starter-Sparpaket).

CARRYING-BAG 135 Black:  
Artikel-Nr.: 780-100B

Die Komfortable Schultertasche für 2-3 Rahmen!



**ROLLER-BAG**

Die perfekte und komfortable Transportmöglichkeit für Ihre Reflektoren und Stative auf Reisen und auf Location.

ROLLER-BAG Black:  
Artikel-Nr.: 750-100B

Mit Rollen zum leichten Transport Ihrer kompletten Lichtausrüstung!



**\*SNIPER TRIPLE-PRESS-HARNESS**

Für DREI professionelle Kameras. Leicht zu tragen und SNIPER-SCHNELL schussbereit. Sie werden es lieben immer die richtige Kamera im Sekundenbruchteil zur Hand zu haben.

SNIPER TRIPLE-PRESS-HARNESS:  
Artikel-Nr.: SSN-TPH

Das perfekte Tragesystem für 3 Kameras gleichzeitig.



**\*SNIPER DOUBLE-PLUS-HARNESS**

Für ZWEI professionelle Kameras. Leicht zu tragen und SNIPER-SCHNELL schussbereit.

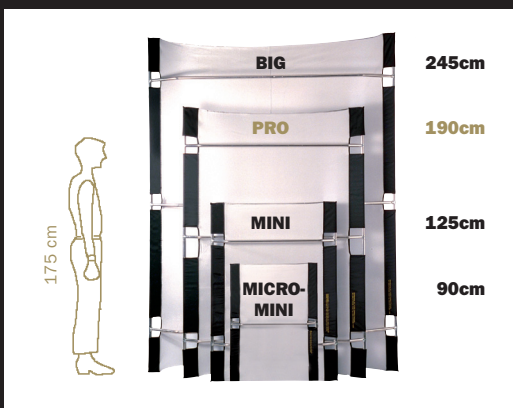
SNIPER DOUBLE-PLUS-HARNESS:  
Artikel-Nr.: SSN-DPH

Das perfekte Tragesystem für 2 Kameras gleichzeitig.





Mike Larson-Shooting



SUN-BOUNCE PRO im Einsatz

SUN-BOUNCE: 4 Größen

**PRO** (4'x 6' = 130 x 190 cm), Gewicht ca. 2600gr/ 5,6 lbs

	<b>Einsatzgebiet: Gruppen 3-5 Personen, Werbung, Mode, Hochzeit und große Portraits</b>	
	Sets: RAHMEN + BESPANNUNG + Transportbeutel	
200-210	RAHMEN + BESPANNUNG Silber/Weiß (nahtlos)	
200-220	RAHMEN + BESPANNUNG Zebra/Weiß (nahtlos)	
200-230	RAHMEN + BESPANNUNG Gold/Weiß (nahtlos)	
200-235	RAHMEN + BESPANNUNG Gold/Silber (nahtlos)	
200-240	RAHMEN + BESPANNUNG Schwarz/Ultrabounce (nahtlos)	
200-255	RAHMEN + BESPANNUNG Diffuser -2/3tel (nahtlos)	
200-210 STK	Super Starter-Sparpaket PRO RAHMEN 200-000 + BESPANNUNG 000-210 + GRIP-HEAD 710-000 + TUNING-CLIPS 730-000 + CARRYING-BAG 780-100B	
	<b>Teile einzeln</b>	
200-000	RAHMEN mit Transportbeutel	
000-210	BESPANNUNG Silber/Weiß (nahtlos)	
000-220	BESPANNUNG Zebra/Weiß (nahtlos)	
000-225	BESPANNUNG SPARKLING-SUN/Weiß (nahtlos)	
000-230	BESPANNUNG Gold/Weiß (nahtlos)	
000-235	BESPANNUNG Gold/Silber (nahtlos)	
000-240	BESPANNUNG Schwarz/Ultrabounce (nahtlos)	
000-250	BESPANNUNG Diffuser -1/3tel (nahtlos)	
000-255	BESPANNUNG Diffuser -2/3tel (nahtlos)	



**GRIP-HEAD**  
Zur sicheren Befestigung der Reflektoren an einem Lampenstativ. 360 Grad in alle Richtungen justierbar.

PRO: für MICRO-MINI, MINI, PRO  
Artikel-Nr.: 710-000

Kann mit jedem handelsüblichen Stativ verwendet werden!

**SCREEN-SAVER BAG**  
Die Screensaver sind der sichere Tresor für Ihre wertvollen Screens.

SCREEN-SAVER BAG Medium:  
Artikel-Nr.: 750-06B

SCREEN-SAVER BAG Envelope  
Artikel-Nr.: 750-800

**CARRYING-BAG**  
Gepolsterte Reflektortasche wenn es mehr als ein Reflektor sein soll (enthalten im Super Starter-Sparpaket).

CARRYING-BAG 135 Black:  
Artikel-Nr.: 780-100B

Die komfortable Schultertasche für 2-3 Rahmen!

**DRESS-TUBE**  
Die Dresstube zum problemlosen Umkleiden auf Location. Kein entfleuchen der Models mehr möglich.

DRESS TUBE:  
Artikel-Nr.: 760-000B

Zusammengelegt klein wie eine Frisbee-Scheibe.

**\*SNIPER-STRAP „ONE“ & „STEEL“**  
**ONE:** der schnellste SNIPER-GURT der Welt!  
**STEEL:** der schnellste SNIPER-GURT der Welt mit Edelstahl einlage. So sicher, dass er mit eigener Versicherung kommt.

SNIPER-STRAP „ONE“, black/black:  
Artikel-Nr.: SSN-1BB  
SNIPER-STRAP „ONE“, black/gold:  
Artikel-Nr.: SSN-1BG

SNIPER-STRAP „STEEL“:  
Artikel-Nr.: SSN-2ST

**TUNING-CLIP**  
Zur Lichtveränderung befestigen Sie mit dem Tuning-Clip auf dem Rahmen was Sie wollen: Tüll, Häkelgardinen, Farbfolien u.s.w.

PRO: für MICRO-MINI, MINI & PRO & SSW-PRO  
Artikel-Nr.: 730-000

Zur kreativen Lichtmodulation!

**SAND-BAG & ADAPTER**  
Sichern Sie Ihren Lichtaufbau bei Wind! Robustes Ballistic-Nylon. Mit ca. 15 kg Sand befüllbar. ADAPTER: Für sicheren Halt am Stativ.

SAND-BAG:  
für 15 kg / \*ohne Füllung  
Artikel-Nr.: 720-000

ADAPTER für SAND-BAG:  
Artikel-Nr.: 720-100

**ROLLER-BAG**  
Die perfekte und komfortable Transportmöglichkeit für Ihre Reflektoren und Stative auf Reisen und auf Location.

ROLLER-BAG Black:  
Artikel-Nr.: 750-100B

Mit Rollen zum leichten Transport Ihrer kompletten Lichtausrüstung!

**\*SNIPER TRIPLE-PRESS-HARNESS**  
Für DREI professionelle Kameras. Leicht zu tragen und SNIPER-SCHNELL schussbereit. Sie werden es lieben immer die richtige Kamera im Sekundenbruchteil zur Hand zu haben.

SNIPER TRIPLE-PRESS-HARNESS:  
Artikel-Nr.: SSN-TPH

Das perfekte Tragesystem für 3 Kameras gleichzeitig.

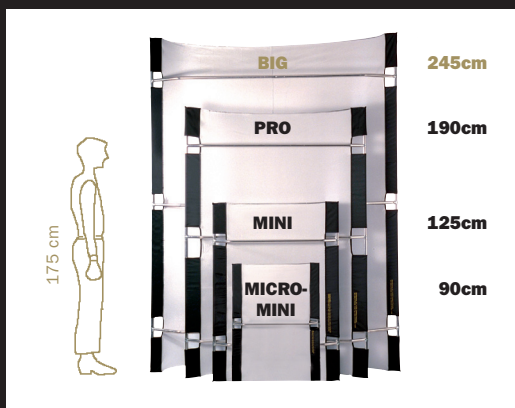
**\*SNIPER DOUBLE-PLUS-HARNESS**  
Für ZWEI professionelle Kameras. Leicht zu tragen und SNIPER-SCHNELL schussbereit.

SNIPER DOUBLE-PLUS-HARNESS:  
Artikel-Nr.: SSN-DPH

Das perfekte Tragesystem für 2 Kameras gleichzeitig.



Steve Thornton-Shooting



SUN-BOUNCE BIG im Einsatz

SUN-BOUNCE: 4 Größen

**BIG** (6' x 8' = 180 x 245 cm), Gewicht ca. 4800gr/ 10,5 lbs

	<b>Einsatzgebiet: auch größere Gruppen</b> Sets: RAHMEN + BESPANNUNG + Transportbeutel	
300-310	RAHMEN + BESPANNUNG Silber/Weiß (1 Naht)	
300-320	RAHMEN + BESPANNUNG Zebra/Weiß (1 Naht)	
300-340	RAHMEN + BESPANNUNG Schwarz/Ultrabounce (1 Naht)	
300-350	RAHMEN + BESPANNUNG Diffuser -1/3tel (nahtlos)	
300-355	RAHMEN + BESPANNUNG Diffuser -2/3tel (nahtlos)	
300-310 STK	Super Starter-Sparpaket BIG RAHMEN 300-000 + BESPANNUNG 000-310 + GRIP-HEAD 710-100 + TUNING-CLIPS 730-100 + CARRYING-BAG 780-100B	
	Teile einzeln	
300-000	RAHMEN mit Transportbeutel	
000-310	BESPANNUNG Silber/Weiß (1 Naht)	
000-320	BESPANNUNG Zebra/Weiß (1 Naht)	
000-340	BESPANNUNG Schwarz/Ultrabounce (1 Naht)	
000-350	BESPANNUNG Diffuser -1/3tel (nahtlos)	
000-355	BESPANNUNG Diffuser -2/3tel (nahtlos)	



**GRIP-HEAD**

Zur sicheren Befestigung der Reflektoren an einem Lampenstativ. 360 Grad in alle Richtungen justierbar.

BIG: für BIG, SSW-BIG, SUN-SCRIM  
Artikel-Nr.: 710-100

Kann mit jedem handelsüblichen Stativ verwendet werden!

**SAND-BAG & ADAPTER**

Sichern Sie Ihren Lichtaufbau bei Wind! Robustes Ballistic-Nylon. Mit ca. 15 kg Sand befüllbar.  
ADAPTER: Für sicheren Halt am Stativ.

SAND-BAG:  
für 15 kg / \*ohne Füllung  
Artikel-Nr.: 720-000

ADAPTER für SAND-BAG:  
Artikel-Nr.: 720-100

**DRESS-TUBE**

Die Dresstube zum problemlosen Umkleiden auf Location. Kein entfleuchen der Models mehr möglich.

DRESS TUBE:  
Artikel-Nr.: 760-000B

Zusammengelegt klein wie eine Frisbee-Scheibe.

**\*SNIPER-STRAP „ONE“**

Der schnellste SNIPER-GURT der Welt!

SNIPER-STRAP „ONE“, black/black:  
Artikel-Nr.: SSN-1BB

SNIPER-STRAP „ONE“, black/gold:  
Artikel-Nr.: SSN-1BG

**\*SNIPER DOUBLE-PLUS-HARNESS**

Für ZWEI professionelle Kameras.  
Leicht zu tragen und SNIPER-SCHNELL schussbereit.

SNIPER DOUBLE-PLUS-HARNESS:  
Artikel-Nr.: SSN-DPH

Das perfekte Tragesystem für 2 Kameras gleichzeitig.

**TUNING-CLIP**

Zur Lichtveränderung befestigen Sie mit dem Tuning-Clip auf dem Rahmen was Sie wollen: Tüll, Häkelgardinen, Farbfolien u.s.w.

BIG: für BIG & SSW-BIG  
Artikel-Nr.: 730-100

Zur kreativen Lichtmodulation!

**CARRYING-BAG**

Gepolsterte Reflektortasche wenn es mehr als ein Reflektor sein soll (enthalten im Super Starter-Sparpaket).

CARRYING-BAG 135 Black:  
Artikel-Nr.: 780-100B

Die komfortable Schultertasche für 2-3 Rahmen!

**ROLLER-BAG**

Die perfekte und komfortable Transportmöglichkeit für Ihre Reflektoren und Stative auf Reisen und auf Location.

ROLLER-BAG Black:  
Artikel-Nr.: 750-100B

Mit Rollen zum leichten Transport Ihrer kompletten Lichtausrüstung!

**\*SNIPER-STRAP „STEEL“**

Der schnellste SNIPER-GURT der Welt mit Edelstahl einlage. So sicher, dass er mit einer eigenen Versicherung kommt.

SNIPER-STRAP „STEEL“:  
Artikel-Nr.: SSN-2ST

**\*SNIPER TRIPLE-PRESS-HARNESS**

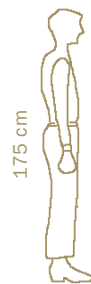
Für DREI professionelle Kameras.  
Leicht zu tragen und SNIPER-SCHNELL schussbereit. Sie werden es lieben immer die richtige Kamera im Sekundenbruchteil zur Hand zu haben.

SNIPER TRIPLE-PRESS-HARNESS:  
Artikel-Nr.: SSN-TPH

Das perfekte Tragesystem für 3 Kameras gleichzeitig.

YES, I BOUNCE!

Steve Thornton-Shooting



190cm

125cm



## SUN-STRIP PRO im Einsatz

## SUN-STRIP: 2 Größen

## MINI (36"x 8"= 90 x 20 cm), Gewicht ca. 870gr/ 1,9 lbs

Preis

	Einsatzgebiet: Zum Setzen eines Streiflichts	
	Sets: RAHMEN + BESPANNUNG + Transportbeutel	
10S-S110	RAHMEN + BESPANNUNG Silber/Weiß (nahtlos)	
10S-S120	RAHMEN + BESPANNUNG Zebra/Weiß (nahtlos)	
	Teile einzeln	
10S-000	RAHMEN mit Transportbeutel	
10SA-000	QUERBÜGEL für bereits vorhandene MINI-RAHMEN (2 Stk.)	
000-S110	BESPANNUNG Silber/Weiß (nahtlos)	
000-S120	BESPANNUNG Zebra/Weiß (nahtlos)	

## PRO (72"x 8"= 190 x 20 cm), Gewicht ca. 1.840gr/ 4,0 lbs

Preis

	Einsatzgebiet: Zum Setzen eines Streiflichts	
	Sets: RAHMEN + BESPANNUNG + Transportbeutel	
20S-S210	RAHMEN + BESPANNUNG Silber/Weiß (nahtlos)	
20S-S220	RAHMEN + BESPANNUNG Zebra/Weiß (nahtlos)	
	Teile einzeln	
20S-000	RAHMEN mit Transportbeutel	
20SA-000	QUERBÜGEL zur Nutzung von für bereits vorhandene PRO-RAHMEN (3 Stk.)	
000-S210	BESPANNUNG Silber/Weiß (nahtlos)	
000-S220	BESPANNUNG Zebra/Weiß (nahtlos)	

## GRIP-HEAD

Zur sicheren Befestigung der Reflektoren an einem Lampenstativ. 360 Grad in alle Richtungen justierbar.

PRO: für MICRO-MINI, MINI, PRO  
Artikel-Nr.: 710-000



Kann mit jedem handelsüblichen Stativ verwendet werden!

## SCREEN-SAVER BAG

Die Screensaver sind der sichere Tresor für Ihre wertvollen Screens.

SCREEN-SAVER BAG Medium:  
Artikel-Nr.: 750-06B



SCREEN-SAVER BAG Envelope  
Artikel-Nr.: 750-800

## CARRYING-BAG

Gepolsterte Reflektortasche wenn es mehr als ein Reflektor sein soll.

CARRYING-BAG 135 Black:  
Artikel-Nr.: 780-100B



Die komfortable Schultertasche für 2-3 Rahmen!

## DRESS-TUBE

Die Dresstube zum problemlosen Umkleiden auf Location. Kein entfleuchen der Models mehr möglich.

DRESS TUBE:  
Artikel-Nr.: 760-000B

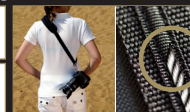


Zusammengelegt klein wie eine Frisbee-Scheibe.

## \*SNIPER-STRAP „ONE“ &amp; „STEEL“

**ONE:** der schnellste SNIPER-GURT der Welt!  
**STEEL:** der schnellste SNIPER-GURT der Welt mit Edelstahl einlage. So sicher, dass er mit eigener Versicherung kommt.

SNIPER-STRAP „ONE“, black/black:  
Artikel-Nr.: SSN-1BB  
SNIPER-STRAP „ONE“, black/gold:  
Artikel-Nr.: SSN-1BG



SNIPER-STRAP „STEEL“:  
Artikel-Nr.: SSN-2ST

## TUNING-CLIP

Zur Lichtveränderung befestigen Sie mit dem Tuning-Clip auf dem Rahmen was Sie wollen: Tüll, Häkelgardinen, Farbfolien u.s.w.

PRO: für MICRO-MINI, MINI & PRO  
& SSW-PRO  
Artikel-Nr.: 730-000



Zur kreativen Lichtmodulation!

## SAND-BAG &amp; ADAPTER

Sichern Sie Ihren Lichtaufbau bei Wind! Robustes Ballistic-Nylon. Mit ca. 15 kg Sand befüllbar.  
ADAPTER: Für sicheren Halt am Stativ.

SAND-BAG:  
für 15 kg / \*ohne Füllung  
Artikel-Nr.: 720-000



ADAPTER für SAND-BAG:  
Artikel-Nr.: 720-100

## BOOM-STICK

Der ausziehbare Galgen für den SUN-SWATTER bringt den Schatten dorthin, wo er benötigt wird.

„ONE Riser“:  
ausziehbar bis 2,19 m  
Artikel-Nr.: 800-151

„Two Riser“:  
ausziehbar bis 3,19 m  
Artikel-Nr.: 800-152

„Three Riser“:  
ausziehbar bis 3,96 m  
Artikel-Nr.: 800-150



## BOOM-SUPPORT

Die optimale Tragehilfe für den komfortablen und mobilen SUN-SWATTER-Einsatz.

„FOR BELT“  
Artikel-Nr.: 800-160



Zum Umschnallen für den Gürtel.

## \*SNIPER DOUBLE-PLUS-HARNESS

ZWEI professionelle Kameras.  
Leicht zu tragen und SNIPER-SCHNELL schussbereit.

SNIPER DOUBLE-PLUS-HARNESS:  
Artikel-Nr.: SSN-DPH

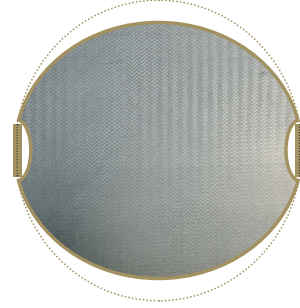


Das perfekte Tragesystem für 2 Kameras gleichzeitig.



SUN-MOVER im Einsatz

Der erste voll FOKUSSIERBARE Flachreflektor revolutioniert die Welt der Lichtformer



SUN-MOVER: 1 Größe

**SUN-MOVER (ca. ø 80 cm), Gewicht ca. 550gr / 1,2 lbs**

	Einsatzgebiet: Portrait	
	Sets: RAHMEN + BESPANNUNG + Transportbeutel	
SM8-810	RAHMEN + BESPANNUNG Silber/Weiß (nahtlos)	
SM8-820	RAHMEN + BESPANNUNG Zebra/Weiß (nahtlos)	

**SPOT + NEUTRAL + SOFT = MIT NUR EINEM REFLEKTOR**

	Biegt man den SUN-MOVER™ nach innen (die Mitte des Reflektors zeigt zum Körper) wird er konkav und bündelt das Licht wie ein SPOT zu einem sehr harten und intensiven Licht ohne viel Streuung.	
	Möchte man die Sonne nur umlenken, weil sie an der falschen Stelle steht, kommt der SUN-MOVER™ in neutraler Position zum Einsatz.	
	Biegt man den SUN-MOVER™ nach außen, formt ihn also konvex, vergrößert sich die ausgeleuchtete Fläche und sehr viel weiches Licht entsteht mit verminderter Lichtleistung.	



Die fantastische Original Erfindung von John Russel Ritson von 1977 gibt es jetzt erheblich verbessert durch PermaTense\* - entwickelt vom CALIFORNIA SUNBOUNCE™ Design-Team.

**LICHT, SO STARK WIE DIE SONNE!**

Der permanent unter Spannung stehende Reflektor mit zwei Handgriffen bietet Ihnen eine plane, straffe Oberfläche. Kein Kartoffel-chippen!

**DEUTSCHER FEDERSTAHL**

in höchster Qualität sorgt für kräftige, permanente Spannung auf dem Rahmen

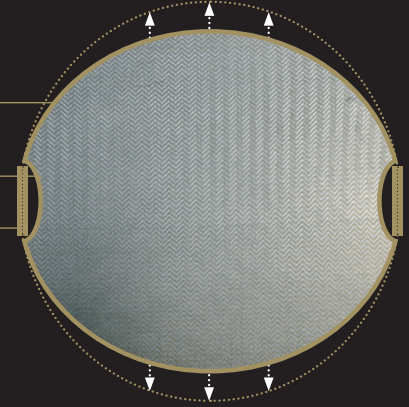
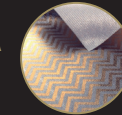
**HOCHELASTISCHES SAUMBAND**

In Deutschland gewebt, sorgt für noch mehr Spannung auf dem Stoff

**ZWEI HANDGRIFFE**

verstärken zusätzlich die permanente Spannung des Stahlrahmens und helfen bei der perfekten Lichtführung von „Full Power“ bis runter zum „zarten Lichtkuss“.

ORIGINAL CALIFORNIA SUNBOUNCE™ ZEBRA oder SILBER/WEISS Material



Mike Larson-Shooting

MICRO-MINI with FLASH-BRACKET

Jim Jordan-Shooting

The WIND-KILLER

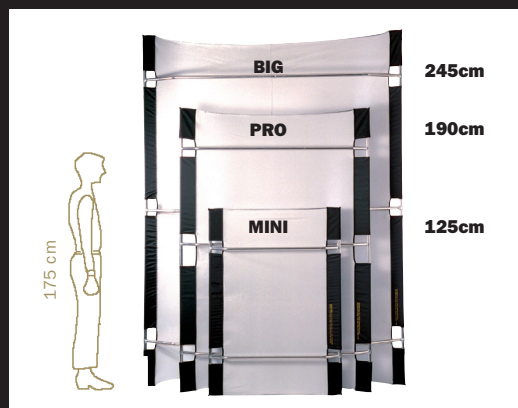
Steve Thornton Shooting

SUN-BOUNCE BIG

SUN-SCRIM 8'x8'

WIND-KILLER

SUNBOUNCE.COM



SUN-BOUNCE WIND-KILLER PRO im Einsatz

WIND-KILLER: 3 Größen

MOBILE:

**WIND-KILLER MINI** (2' x 3' = 90 x 125 cm), Gewicht ca. 200gr/ 0,44 lbs

000-1WK	<b>Einsatzgebiet:</b> Reduziert den Wind um 75% WIND-KILLER <b>MOBILE</b> Bespannung MINI (nahtlos) (90x125 cm - benötigt RAHMEN MINI 100-000)	
100-000	<b>Empfohlenes Zubehör:</b> Rahmen MINI für 000-1WK	

**WIND-KILLER PRO** (4' x 6' = 130 x 190 cm), Gewicht ca. 300gr/ 0,7 lbs

000-2WK	<b>Einsatzgebiet:</b> Reduziert den Wind um 75% WIND-KILLER <b>MOBILE</b> Bespannung PRO (nahtlos) (130x190 cm - benötigt RAHMEN PRO 200-000)	
200-000	<b>Empfohlenes Zubehör:</b> Rahmen PRO für 000-2WK	

**WIND-KILLER BIG** (6' x 8' = 180 x 245 cm), Gewicht ca. 600gr/1,3 lbs

000-3WK	<b>Einsatzgebiet:</b> Reduziert den Wind um 75% WIND-KILLER <b>MOBILE</b> Bespannung BIG (nahtlos) (180x245 cm - benötigt RAHMEN BIG 300-000)	
300-000	<b>Empfohlenes Zubehör:</b> Rahmen BIG für 000-3WK	

WIND-KILLER

SUNBOUNCE.COM



STATIC:

**WIND-KILLER PRO** (4' x 6' = 130 x 190 cm), Gewicht ca. 1320gr/ 2,9 lbs

210-WKS	<b>Einsatzgebiet:</b> Reduziert den Wind um 75% WIND-KILLER <b>STATIC</b> PRO (Bespannung + Stangen + 4 Heringe + 4 Seile + Transportbeutel)	
---------	----------------------------------------------------------------------------------------------------------------------------------------------------	--

**WIND-KILLER BIG** (6' x 8' = 180 x 245 cm), Gewicht ca. 1690gr/ 3,2 lbs

310-WKS	<b>Einsatzgebiet:</b> Reduziert den Wind um 75% WIND-KILLER <b>STATIC</b> BIG (Bespannung + Stangen + 4 Heringe + 4 Seile + Transportbeutel)	
---------	----------------------------------------------------------------------------------------------------------------------------------------------------	--







SUN-SWATTER MINI im Einsatz

SUN-SWATTER: 3 Größen

MINI (3' x 4' = 90 x 125 cm), Gewicht ca. 800gr/ 1,8 lbs		Preis
	<b>Einsatzgebiete: 1 Person</b> Sets: RAHMEN + BESPANNUNG + Transportbeutel	
150-155SSW	RAHMEN + BESPANNUNG Diffuser -2/3tel (nahtlos)	
150-155STK2	SUN SWATTER MINI -2/3tel Super Starter Sparpaket: RAHMEN 150-000 + BESPANNUNG 000-155 SSW + SWATTY 710-SWA + TUNING-CLIPS 730-000 + BOOM-STICK 800-151 + CARRYING BAG 780-100B	
	Teile einzeln	
150-000	RAHMEN mit Transportbeutel	
000-150SSW	BESPANNUNG Diffuser -1/3tel (nahtlos)	
000-155SSW	BESPANNUNG Diffuser -2/3tel (nahtlos)	



**SWATTY**  
Stellt die perfekte Verbindung zwischen der SUN-SWATTER Querstange und dem BOOM-STICK her.

SWATTY: nur für SSW-MINI & SSW-PRO  
Artikel-Nr.: 710-SWA  
Enthalten im Super Starter-Sparpaket.



**BOOM-SUPPORT**  
Die optimale Tragehilfe für den komfortablen und mobilen SUN-SWATTER-Einsatz.

„For BELT“  
Artikel-Nr.: 800-160  
Zum Anstecken für den Gürtel.



**SAND-BAG & ADAPTER**  
Sichern Sie Ihren Lichtaufbau bei Wind! Robustes Ballistic-Nylon. Mit ca. 15 kg Sand befüllbar.  
ADAPTER: Für sicheren Halt am Stativ.

SAND-BAG:  
für 15 kg / \* ohne Füllung  
Artikel-Nr.: 720-000  
ADAPTER für SAND-BAG:  
Artikel-Nr.: 720-100



**DRESS-TUBE**  
Die Dresstube zum problemlosen Umkleiden auf Location. Kein entfleuchen der Models mehr möglich.

DRESS TUBE:  
Artikel-Nr.: 760-000B  
Zusammengelegt klein wie eine Frisbee-Scheibe.



**\*SNIPER DOUBLE-PLUS-HARNESS**  
Für ZWEI professionelle Kameras.  
Leicht zu tragen und SNIPER-SCHNELL schussbereit.

SNIPER DOUBLE-PLUS-HARNESS:  
Artikel-Nr.: SSN-DPH  
Das perfekte Tragesystem für 2 Kameras gleichzeitig.



**GRIP-HEAD**  
Zur sicheren Befestigung der Reflektoren an einem Lampenstativ. 360 Grad in alle Richtungen justierbar.

GRIP HEAD: für MICRO-MINI, MINI, PRO  
Artikel-Nr.: 710-000  
Kann mit jedem handelsüblichen Stativ verwendet werden!



**TUNING-CLIP**  
Zur Lichtveränderung befestigen Sie mit dem Tuning-Clip auf dem Rahmen was Sie wollen: Tüll, Häkelgardinen, Farbfolien u.s.w.

TUNING CLIP: für MICRO-MINI, MINI, PRO & SSW-PRO  
Artikel-Nr.: 730-000  
Zur kreativen Lichtmodulation! Ser-Pack enthalten im Super Starter-Sparpaket



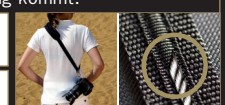
**BOOM-STICK**  
Der ausziehbare Galgen für den SUN-SWATTER bringt den Schatten dorthin, wo er benötigt wird.

„ONE Riser“:  
ausziehbar bis 2,19 m  
Artikel-Nr.: 800-151  
„Two Riser“:  
ausziehbar bis 3,19 m  
Artikel-Nr.: 800-152  
„Three Riser“:  
ausziehbar bis 3,96 m  
Artikel-Nr.: 800-150



**\*SNIPER-STRAP „ONE“ & „STEEL“**  
**ONE:** der schnellste SNIPER-GURT der Welt!  
**STEEL:** der schnellste SNIPER-GURT der Welt mit Edelstahlleinage. So sicher, dass er mit eigener Versicherung kommt.

SNIPER-STRAP „ONE“, black/black:  
Artikel-Nr.: SSN-1BB  
SNIPER-STRAP „ONE“, black/gold:  
Artikel-Nr.: SSN-1BG  
SNIPER-STRAP „STEEL“:  
Artikel-Nr.: SSN-2ST



**\*SNIPER TRIPLE-PRESS-HARNESS**  
Für DREI professionelle Kameras.  
Leicht zu tragen und SNIPER-SCHNELL schussbereit. Sie werden es lieben immer die richtige Kamera im Sekundenbruchteil zur Hand zu haben.

SNIPER TRIPLE-PRESS-HARNESS:  
Artikel-Nr.: SSN-TPH  
Das perfekte Tragesystem für 3 Kameras gleichzeitig.





SUN-SWATTER PRO im Einsatz

SUN-SWATTER: 3 Größen

PRO (4'x 6' = 130 x 190 cm), Gewicht ca. 1700gr/ 3,8 lbs	Preis
<b>Einsatzgebiete: 2-3 Personen</b> Sets: RAHMEN + BESPANNUNG + Transportbeutel	
250-250 SSW RAHMEN + BESPANNUNG Diffuser -1/3tel (nahtlos)	
250-251 LLSSW RAHMEN + BESPANNUNG DIFFUSER LE LOUCHE (inkl. Blätterfolie #157-PRO)	
250-255 SSW RAHMEN + BESPANNUNG Diffuser -2/3tel (nahtlos)	
250-257 SSW RAHMEN + BESPANNUNG Diffuser -3/3tel "Lichtwannen-Diffuser" (nahtlos)	
250-255STK2 SUN SWATTER PRO -2/3tel Super Starter Sparpaket: RAHMEN 250-000 + BESPANNUNG 000-255 SSW + SWATTY 710-SWA + TUNING-CLIPS 730-000 + BOOM-STICK 800-152 + CARRYING BAG 780-100B	
<b>Teile einzeln</b>	
250-000 RAHMEN mit Transportbeutel	
000-250 SSW BESPANNUNG Diffuser -1/3tel (nahtlos)	
000-251 LLSSW BESPANNUNG Diffuser LE LOUCHE (inkl. Blätterfolie #157-PRO) (nahtlos)	
000-255 SSW BESPANNUNG Diffuser -2/3tel (nahtlos)	
000-257 SSW BESPANNUNG Diffuser -3/3tel "Lichtwannen-Diffuser" (nahtlos)	
000-243 NSSW BESPANNUNG CINE-NET (BOBBINET) SCHWARZ -1/2 f:stop (Nahtlos)	
000-242 NSSW BESPANNUNG Diffuser NO MOIRÉ SCHWARZ „feines NETZ SCHWARZ“ -1/2 f:stop (nahtlos)	
000-242 NCSSW ÜBERHANGTUCH NO MOIRÉ SCHWARZ „feines NETZ SCHWARZ“ -1/2 f:stop (nahtlos) (verdoppelt die Dichte des CINE-NET oder NO-MOIRÉ ohne ein Moiré zu erzeugen)	

**SWATTY**

Stellt die perfekte Verbindung zwischen der SUN-SWATTER Querstange und dem BOOM-STICK her.

**SWATTY:** nur für SSW-MINI & SSW-PRO  
Artikel-Nr.: 710-SWA

Enthalten im Super Starter-Sparpaket.

**BOOM-SUPPORT**

Die optimale Tragehilfe für den komfortablen und mobilen SUN-SWATTER-Einsatz.

**„For BELT“**  
Artikel-Nr.: 800-160

Zum Anstecken für den Gürtel.

**SAND-BAG & ADAPTER**

Sichern Sie Ihren Lichtaufbau bei Wind! Robustes Ballistic-Nylon. Mit ca. 15 kg Sand befüllbar.  
ADAPTER: Für sicheren Halt am Stativ.

**SAND-BAG:**  
für 15 kg / \* ohne Füllung  
Artikel-Nr.: 720-000

ADAPTER für SAND-BAG:  
Artikel-Nr.: 720-100

**DRESS-TUBE**

Die Dresstube zum problemlosen Umkleiden auf Location. Kein entfleuchen der Models mehr möglich.

**DRESS TUBE:**  
Artikel-Nr.: 760-000B

Zusammengelegt klein wie eine Frisbee-Scheibe.

**\*SNIPER DOUBLE-PLUS-HARNESS**

Für ZWEI professionelle Kameras.  
Leicht zu tragen und SNIPER-SCHNELL schussbereit.

**SNIPER DOUBLE-PLUS-HARNESS:**  
Artikel-Nr.: SSN-DPH

Das perfekte Tragesystem für 2 Kameras gleichzeitig.

**GRIP-HEAD**

Zur sicheren Befestigung der Reflektoren an einem Lampenstativ. 360 Grad in alle Richtungen justierbar.

**GRIP HEAD:** für MICRO-MINI, MINI, PRO  
Artikel-Nr.: 710-000

Kann mit jedem handelsüblichen Stativ verwendet werden!

**TUNING-CLIP**

Zur Lichtveränderung befestigen Sie mit dem Tuning-Clip auf dem Rahmen was Sie wollen: Tüll, Häkelgardinen, Farbfolien u.s.w.

**TUNING CLIP:** für MICRO-MINI, MINI, PRO & SSW-PRO  
Artikel-Nr.: 730-000

Zur kreativen Lichtmodulation! Ser-Pack enthalten im Super Starter-Sparpaket

**BOOM-STICK**

Der ausziehbare Galgen für den SUN-SWATTER bringt den Schatten dorthin, wo er benötigt wird.

**„ONE Riser“:**  
ausziehbar bis 2,19 m  
Artikel-Nr.: 800-151

**„Two Riser“:**  
ausziehbar bis 3,19 m  
Artikel-Nr.: 800-152

**„Three Riser“:**  
ausziehbar bis 3,96 m  
Artikel-Nr.: 800-150

**\*SNIPER-STRAP „ONE“ & „STEEL“**

**ONE:** der schnellste SNIPER-GURT der Welt!  
**STEEL:** der schnellste SNIPER-GURT der Welt mit Edelstahl einlage. So sicher, dass er mit eigener Versicherung kommt.

**SNIPER-STRAP „ONE“**, black/black:  
Artikel-Nr.: SSN-1BB

**SNIPER-STRAP „ONE“**, black/gold:  
Artikel-Nr.: SSN-1BG

**SNIPER-STRAP „STEEL“:**  
Artikel-Nr.: SSN-2ST

**\*SNIPER TRIPLE-PRESS-HARNESS**

Für DREI professionelle Kameras.  
Leicht zu tragen und SNIPER-SCHNELL schussbereit.  
Sie werden es lieben immer die richtige Kamera im Sekundenbruchteil zur Hand zu haben.

**SNIPER TRIPLE-PRESS-HARNESS:**  
Artikel-Nr.: SSN-TPH

Das perfekte Tragesystem für 3 Kameras gleichzeitig.



Steve Thornton-Shooting



SUN-SWATTER BIG im Einsatz

SUN-SWATTER: 3 Größen

BIG (6' x 8' = 180 x 245 cm), Gewicht ca. 3200gr/ 7,0 lbs	Preis
<b>Einsatzgebiete: 3-5 Personen</b> Sets: RAHMEN + BESPANNUNG + Transportbeutel	
350-350 SSW RAHMEN + BESPANNUNG Diffuser -1/3tel (nahtlos)	
350-351 SSW RAHMEN + BESPANNUNG Diffuser -1/5tel (nahtlos)	
350-351 LLSSW RAHMEN + BESPANNUNG DIFFUSER LE LOUCHE (inkl. Blätterfolie #157-BIG)	
350-355 SSW RAHMEN + BESPANNUNG Diffuser -2/3tel (nahtlos)	
350-357 SSW RAHMEN + BESPANNUNG Diffuser -3/3tel „Lichtwannen-Diffuser“ (nahtlos)	
350-355STK2 SUN SWATTER BIG -2/3tel Super Starter Sparpaket: RAHMEN 350-000 + BESPANNUNG 000-355 SSW + GRIP-HEAD 710-100 + TUNING-CLIPS 730-100 + BOOM-STICK 800-152 + CARRYING BAG 780-100B	
<b>Teile einzeln</b>	
350-000 RAHMEN mit Transportbeutel	
000-350 SSW BESPANNUNG Diffuser -1/3tel (nahtlos)	
000-351 SSW BESPANNUNG Diffuser -1/5tel (nahtlos)	
000-351 LLSSW BESPANNUNG Diffuser LE LOUCHE (inkl. Blätterfolie #157-BIG) (nahtlos)	
000-355 SSW BESPANNUNG Diffuser -2/3tel (nahtlos)	
000-357 SSW BESPANNUNG Diffuser -3/3tel „Lichtwannen-Diffuser“ (nahtlos)	



**GRIP-HEAD**

Zur sicheren Befestigung der Reflektoren an einem Lampenstativ. 360 Grad in alle Richtungen justierbar.

BIG: SSW-BIG  
Artikel-Nr.: 710-100



Kann mit jedem handelsüblichen Stativ verwendet werden!

**BOOM-SUPPORT**

Die optimale Tragehilfe für den komfortablen und mobilen SUN-SWATTER-Einsatz.

„For BELT“  
Artikel-Nr.: 800-160



Zum Anstecken für den Gürtel.

**SAND-BAG & ADAPTER**

Sichern Sie Ihren Lichtaufbau bei Wind! Robustes Ballistic-Nylon. Mit ca. 15 kg Sand befüllbar.  
ADAPTER: Für sicheren Halt am Stativ.

SAND-BAG:  
für 15 kg / \* ohne Füllung  
Artikel-Nr.: 720-000



ADAPTER für SAND-BAG:  
Artikel-Nr.: 720-100

**\*SNIPER-STRAP „ONE“**

Der schnellste SNIPER-GURT der Welt!

SNIPER-STRAP „ONE“, black/black:  
Artikel-Nr.: SSN-1BB



SNIPER-STRAP „ONE“, black/gold:  
Artikel-Nr.: SSN-1BG

**\*SNIPER DOUBLE-PLUS-HARNESS**

Für ZWEI professionelle Kameras.  
Leicht zu tragen und SNIPER-SCHNELL schussbereit.

SNIPER DOUBLE-PLUS-HARNESS:  
Artikel-Nr.: SSN-DPH



Das perfekte Tragesystem für 2 Kameras gleichzeitig.

**TUNING-CLIP**

Zur Lichtveränderung befestigen Sie mit dem Tuning-Clip auf dem Rahmen was Sie wollen: Tüll, Häkelgardinen, Farbfolien u.s.w.

BIG: für SSW-BIG  
Artikel-Nr.: 730-100



Zur kreativen Lichtmodulation!  
8er-Pack enthalten im Super Starter-Sparpaket

**BOOM-STICK**

Der ausziehbare Galgen für den SUN-SWATTER bringt den Schatten dorthin, wo er benötigt wird.

„Two Riser“:  
ausziehbar bis 3,13 m  
Artikel-Nr.: 800-152



„Three Riser“:  
ausziehbar bis 3,96 m  
Artikel-Nr.: 800-150

**DRESS-TUBE**

Die Dresstube zum problemlosen Umkleiden auf Location. Kein entfleuchen der Models mehr möglich!

DRESS TUBE:  
Artikel-Nr.: 760-000B

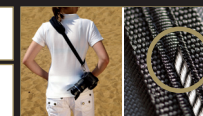


Zusammengelegt klein wie eine Frisbee-Scheibe.

**\*SNIPER-STRAP „STEEL“**

Der schnellste SNIPER-GURT der Welt mit Edelstahl einlage.  
So sicher, dass er mit einer eigenen Versicherung kommt.

SNIPER-STRAP „STEEL“:  
Artikel-Nr.: SSN-2ST



**\*SNIPER TRIPLE-PRESS-HARNESS**

Für DREI professionelle Kameras.  
Leicht zu tragen und SNIPER-SCHNELL schussbereit.  
Sie werden es lieben immer die richtige Kamera im Sekundenbruchteil zur Hand zu haben.

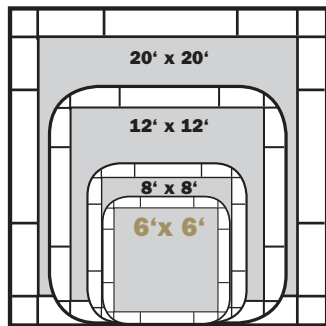
SNIPER TRIPLE-PRESS-HARNESS:  
Artikel-Nr.: SSN-TPH



Das perfekte Tragesystem für 3 Kameras gleichzeitig.

SUN-SCRIM  
6' x 6'

SUNBOUNCE.COM



610 x 610cm

366 x 366cm

244 x 244cm

183 x 183cm

SUN-SCRIM 6'x 6' im Einsatz

SUN-SCRIM: 4 Größen

**SUN-SCRIM 6'x 6' (183 x 183 cm), Gewicht ca. 4700gr/ 10,3 lbs**

	<b>Einsatzgebiet: Gruppen 3-5 Personen, Werbung, Mode, Hochzeit und große Portraits</b>	
	Sets: RAHMEN + BESPANNUNG + Transportbeutel + Bungee-Snakes	
06B-0648P	RAHMEN + BESPANNUNG Polyester Black (nahtlos)	
06B-0650	RAHMEN + BESPANNUNG Diffuser -1/3tel (nahtlos)	
06B-0651	RAHMEN + BESPANNUNG Diffuser - 1/5tel (nahtlos)	
06B-0651 LL	RAHMEN + BESPANNUNG Diffuser LE LOUCHE (nahtlos) (inkl. Blätterfolie #157-6x6)	
06B-0655	RAHMEN + BESPANNUNG Diffuser -2/3tel (nahtlos)	
06B-0657	RAHMEN + BESPANNUNG Diffuser -3/3tel „Lichtwannen-Diffuser“ (nahtlos)	
06B-0671	RAHMEN + BESPANNUNG Reflex Naturweiß Polyester (nahtlos)	
06B-0655 STK	SUN-SCRIM/ Butterfly 6x6 -2/3tel SUPER STARTER SPARPAKET FRAME 06B-000 + SCREEN 000-0655 + 2xGRIP HEAD 710-100 + CARRYING-BAG 780-100B + BUNGEE-SNAKES	
	Teile einzeln	
06B-000	RAHMEN mit Beutel + BUNGEE-SNAKES	
000-0642N	BESPANNUNG Diffusor NO MOIRÉ SCHWARZ "feines NETZ SCHWARZ" -1/2 f:stop (nahtlos)	
000-0648M	BESPANNUNG Molton schwere Qualität 300g/m² Black (nahtlos)	
000-0648P	BESPANNUNG Polyester Black (nahtlos)	

SUN-SCRIM  
6' x 6'

SUNBOUNCE.COM



	Teile einzeln	
000-0650	BESPANNUNG Diffuser -1/3tel (nahtlos)	
000-0651	BESPANNUNG Diffuser - 1/5tel (nahtlos)	
000-0651LL	BESPANNUNG Diffuser LE LOUCHE (nahtlos) (inkl. Blätterfolie #157-6x6)	
000-0655	BESPANNUNG Diffuser -2/3tel (nahtlos)	
000-0657	BESPANNUNG Diffuser -3/3tel „Lichtwannen-Diffuser“ (nahtlos)	
000-0660	BESPANNUNG Blue Box (nahtlos)	
000-0665	BESPANNUNG Green Box (nahtlos)	
000-0671	BESPANNUNG Reflex Naturweiß Polyester (nahtlos)	

**GRIP-HEAD**

Zur sicheren Befestigung der Reflektoren an einem Lampenstativ. 360 Grad in alle Richtungen justierbar.

BG: für BIG, SSW-BIG, SUN-SCRIM  
Artikel-Nr.: 710-100



Kann mit jedem handelsüblichen Stativ verwendet werden!

**SAND-BAG & ADAPTER**

Sichern Sie Ihren Lichtaufbau bei Wind! Robustes Ballistic-Nylon. Mit ca. 15 kg Sand befüllbar.  
ADAPTER: Für sicheren Halt am Stativ.

SAND-BAG:  
für 15 kg / \*ohne Füllung  
Artikel-Nr.: 720-000



ADAPTER für SAND-BAG:  
Artikel-Nr.: 720-100

**BUNGEE SNAKE**

BUNGEE-SNAKES für Butterfly Bespannungen

BUNGEE-SNAKE 10 Stk:  
Artikel-Nr.: 730-10B



**ROLLER-BAG**

Die perfekte und komfortable Transportmöglichkeit für Ihre Reflektoren und Stativ auf Reisen und auf Location.

ROLLER-BAG Black:  
Artikel-Nr.: 750-100B



Mit Rollen zum leichten Transport Ihrer kompletten Lichtausrüstung!

**DRESS-TUBE**

Die Dresstube zum problemlosen Umkleiden auf Location. Kein entfleuchen der Models mehr möglich.

DRESS TUBE:  
Artikel-Nr.: 760-000B

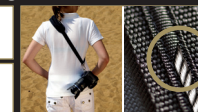


Zusammengelegt klein wie eine Frisbee-Scheibe.

**\*SNIPER-STRAP „ONE“ & „STEEL“**

**ONE:** der schnellste SNIPER-GURT der Welt!  
**STEEL:** der schnellste SNIPER-GURT der Welt mit Edelstahl einlage. So sicher, dass er mit eigener Versicherung kommt.

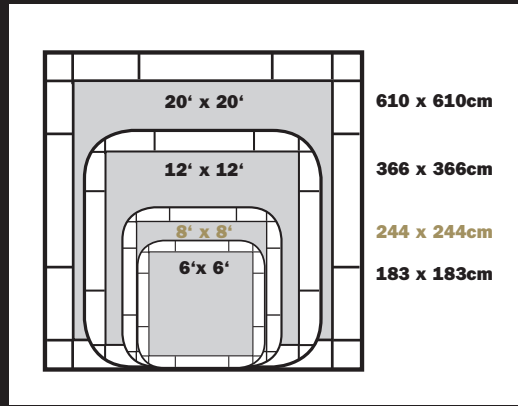
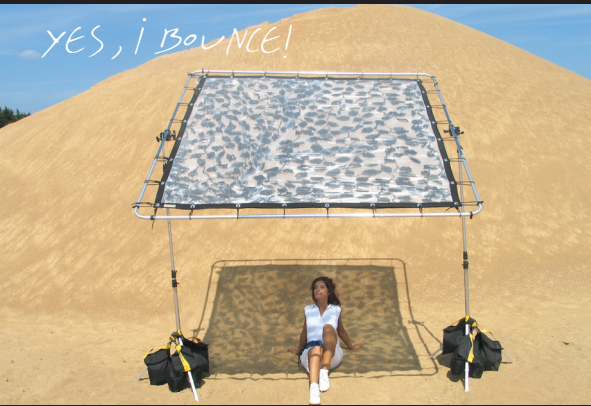
SNIPER-STRAP „ONE“, black/black:  
Artikel-Nr.: SSN-1BB  
SNIPER-STRAP „ONE“, black/gold:  
Artikel-Nr.: SSN-1BG



SNIPER-STRAP „STEEL“:  
Artikel-Nr.: SSN-2ST

SUN-SCRIM  
8' x 8'

SUNBOUNCE.COM



SUN-SCRIM 8'x 8' im Einsatz

SUN-SCRIM: 4 Größen

**SUN-SCRIM 8'x 8' (244 x 244 cm), Gewicht ca. 5900gr/ 12,9 lbs**

	<b>Einsatzgebiet: Gruppen 3-8 Personen, Werbung, Mode, Hochzeit und große Portraits</b> Sets: RAHMEN + BESPANNUNG + Transportbeutel + Bungee-Snakes	
08B-0848P	RAHMEN + BESPANNUNG Polyester Black (nahtlos)	
08B-0850	RAHMEN + BESPANNUNG Diffuser -1/3tel (nahtlos)	
08B-0851	RAHMEN + BESPANNUNG Diffuser - 1/5tel (nahtlos)	
08B-0851 LL	RAHMEN + BESPANNUNG Diffuser LE LOUCHE (nahtlos) (inkl. Blätterfolie #157-8x8)	
08B-0855	RAHMEN + BESPANNUNG Diffuser -2/3tel (nahtlos)	
08B-0857	RAHMEN + BESPANNUNG Diffuser -3/3tel „Lichtwannen-Diffuser“ (nahtlos)	
08B-0871	RAHMEN + BESPANNUNG Reflex Naturweiß Polyester (nahtlos)	
08B-0855 STK	SUN-SCRIM/ Butterfly 8x8 -2/3tel Super Starter-Sparpaket FRAME 08B-000 + SCREEN 000-0855 2x GRIP-HEAD 710-100 + CARRYING-BAG 780-100B + BUNGEE-SNAKES	
	Teile einzeln	
08B-000	RAHMEN mit Beutel + BUNGEE-SNAKES #730-08B	
000-0842N	BESPANNUNG Diffusor NO MOIRÉ SCHWARZ "feines NETZ SCHWARZ" -1/2 f:stop (nahtlos)	
000-0848M	BESPANNUNG Molton schwere Qualität 300g/m² Black (nahtlos)	
000-0848P	BESPANNUNG Polyester Black (nahtlos)	

SUN-SCRIM  
8' x 8'

SUNBOUNCE.COM

	Teile einzeln	
000-0850	BESPANNUNG Diffuser -1/3tel (nahtlos)	
000-0851	BESPANNUNG Diffuser - 1/5tel (nahtlos)	
000-0851LL	BESPANNUNG Diffuser LE LOUCHE (nahtlos) (inkl. Blätterfolie #157-8x8)	
000-0855	BESPANNUNG Diffuser -2/3tel (nahtlos)	
000-0857	BESPANNUNG Diffuser -3/3tel „Lichtwannen-Diffuser“ (nahtlos)	
000-0860	BESPANNUNG Blue Box (nahtlos)	
000-0865	BESPANNUNG Green Box (nahtlos)	
000-0871	BESPANNUNG Reflex Naturweiß Polyester (nahtlos)	
000-0843N	BESPANNUNG CINE-NET (BOBBINET) SCHWARZ -1/2 f:stop (nahtlos)	
000-0842 NC	ÜBERHANGTUCH NO MOIRÉ SCHWARZ „feines NETZ SCHWARZ“ -1/2 f:stop (nahtlos) (verdoppelt die Dichte des CINE-NET oder NO-MOIRÉ ohne ein Moiré zu erzeugen)	

**GRIP-HEAD**

Zur sicheren Befestigung der Reflektoren an einem Lampenstativ. 360 Grad in alle Richtungen justierbar.

BG: für BIG, SSW-BIG, SUN-SCRIM  
Artikel-Nr.: 710-100



Kann mit jedem handelsüblichen Stativ verwendet werden!

**SAND-BAG & ADAPTER**

Sichern Sie Ihren Lichtaufbau bei Wind! Robustes Ballistic-Nylon. Mit ca. 15 kg Sand befüllbar.  
ADAPTER: Für sicheren Halt am Stativ.

SAND-BAG:  
für 15 kg / \*ohne Füllung  
Artikel-Nr.: 720-000



ADAPTER für SAND-BAG:  
Artikel-Nr.: 720-100

**BUNGEE SNAKE**

BUNGEE-SNAKES für Butterfly Bespannungen

BUNGEE-SNAKES 10 Stk:  
Artikel-Nr.: 730-10B



**ROLLER-BAG**

Die perfekte und komfortable Transportmöglichkeit für Ihre Reflektoren und Stativ auf Reisen und auf Location.

ROLLER-BAG Black:  
Artikel-Nr.: 750-100B



Mit Rollen zum leichten Transport Ihrer kompletten Lichtausrüstung!

**DRESS-TUBE**

Die Dressstube zum problemlosen Umkleiden auf Location. Kein entfleuchen der Models mehr möglich.

DRESS TUBE:  
Artikel-Nr.: 760-000B

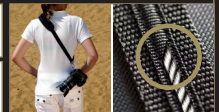


Zusammengelegt klein wie eine Frisbee-Scheibe.

**\*SNIPER-STRAP „ONE“ & „STEEL“**

**ONE:** der schnellste SNIPER-GURT der Welt!  
**STEEL:** der schnellste SNIPER-GURT der Welt mit Edelstahl einlage. So sicher, dass er mit eigener Versicherung kommt.

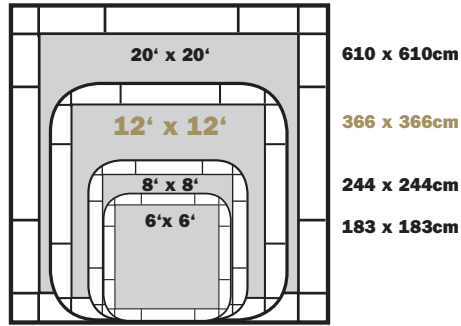
SNIPER-STRAP „ONE“, black/black:  
Artikel-Nr.: SSN-1BB  
SNIPER-STRAP „ONE“, black/gold:  
Artikel-Nr.: SSN-1BG



SNIPER-STRAP „STEEL“:  
Artikel-Nr.: SSN-2ST

SUN-SCRIM  
12' x 12'

SUNBOUNCE.COM



SUN-SCRIM 12'x 12' im Einsatz

SUN-SCRIM: 4 Größen

**SUN-SCRIM 12'x 12' (366 x 366 cm), Gewicht ca. 8300gr/ 18,2 lbs**

	<b>Einsatzgebiet: mittlere Gruppen 5-10 Personen, Werbung, Mode, Hochzeit und große Portraits</b>	
	Sets: RAHMEN + BESPANNUNG + Transportbeutel + Bungee-Snakes	
12B-1248P	RAHMEN + BESPANNUNG Polyester Black (2 Nähte)	
12B-1250	RAHMEN + BESPANNUNG Diffuser -1/3tel (nahtlos)	
12B-1251	RAHMEN + BESPANNUNG Diffuser - 1/5tel (2 Nähte ca. 24/300/24cm)	
12B-1251 LL	RAHMEN + BESPANNUNG Diffuser LE LOUCHE (nahtlos) (inkl. Blätterfolie #157-12x12)	
12B-1255	RAHMEN + BESPANNUNG Diffuser -2/3tel (nahtlos)	
12B-1257	RAHMEN + BESPANNUNG Diffuser -3/3tel „Lichtwannen-Diffuser“ (nahtlos)	
12B-1271	RAHMEN + BESPANNUNG Reflex Naturweiß Polyester (nahtlos)	
12B-1255 STK	SUN-SCRIM/Butterfly 12x12 -2/3tel SUPER STARTER SPARPAKET FRAME 12B-000 + SCREEN 000-1255 + 2x GRIP-HEAD 710-100 + CARRYING-BAG 780-100B + BUNGEE-SNAKES	
	<b>Teile einzeln</b>	
12B-000	RAHMEN mit Beutel + BUNGEE-SNAKES #730-12B	
000-1242N	BESPANNUNG Diffuser NO MOIRÉ SCHWARZ "feines NETZ SCHWARZ" -1/2 f:stop (nahtlos)	
000-1248M	BESPANNUNG Molton schwere Qualität 300g/m <sup>2</sup> Black (1 Naht)	
000-1248P	BESPANNUNG Polyester Black (2 Nähte)	

SUN-SCRIM  
12' x 12'

SUNBOUNCE.COM



	<b>Teile einzeln</b>	
000-1250	BESPANNUNG Diffuser -1/3tel (nahtlos)	
000-1251	BESPANNUNG Diffuser - 1/5tel (2 Nähte ca. 24/300/24cm)	
000-1251LL	BESPANNUNG Diffuser LE LOUCHE (nahtlos) (inkl. Blätterfolie #157-12x12)	
000-1255	BESPANNUNG Diffuser -2/3tel (nahtlos)	
000-1257	BESPANNUNG Diffuser -3/3tel „Lichtwannen-Diffuser“ (nahtlos)	
000-1260	BESPANNUNG Blue Box (nahtlos)	
000-1265	BESPANNUNG Green Box (nahtlos)	
000-1271	BESPANNUNG Reflex Naturweiß Polyester (nahtlos)	
000-1243N	BESPANNUNG CINE-NET (BOBBINET) SCHWARZ -1/2 f:stop (nahtlos)	
000-1242 NC	ÜBERHANGTUCH NO MOIRÉ SCHWARZ „feines NETZ SCHWARZ“ -1/2 f:stop (nahtlos) (verdoppelt die Dichte des CINE-NET oder NO-MOIRÉ ohne ein Moiré zu erzeugen)	

**GRIP-HEAD**

Zur sicheren Befestigung der Reflektoren an einem Lampenstativ. 360 Grad in alle Richtungen justierbar.

GRIP HEAD: für BIG, SSW-BIG, SUN-SCRIM  
Artikel-Nr.: 710-100

Kann mit jedem handelsüblichen Stativ verwendet werden!



**SAND-BAG & ADAPTER**

Sichern Sie Ihren Lichtaufbau bei Wind! Robustes Ballistic-Nylon. Mit ca. 15 kg Sand befüllbar.  
ADAPTER: Für sicheren Halt am Stativ.

SAND-BAG: für 15 kg / \*ohne Füllung  
Artikel-Nr.: 720-000

ADAPTER für SAND-BAG:  
Artikel-Nr.: 720-100



**BUNGEE SNAKE**

BUNGEE-SNAKES für Butterfly Bespannungen

BUNGEE-SNAKES 10 Stk:  
Artikel-Nr.: 730-10B



**ROLLER-BAG**

Die perfekte und komfortable Transportmöglichkeit für Ihre Reflektoren und Stative auf Reisen und auf Location.

ROLLER-BAG Black:  
Artikel-Nr.: 750-100B

Mit Rollen zum leichten Transport Ihrer kompletten Lichtausrüstung!



**DRESS-TUBE**

Die Dresstube zum problemlosen Umkleiden auf Location. Kein entfleuchen der Models mehr möglich.

DRESS TUBE:  
Artikel-Nr.: 760-000B

Zusammengelegt klein wie eine Frisbee-Scheibe.



**\*SNIPER-STRAP „ONE“ & „STEEL“**

**ONE:** der schnellste SNIPER-GURT der Welt!  
**STEEL:** der schnellste SNIPER-GURT der Welt mit Edelstahl einlage. So sicher, dass er mit eigener Versicherung kommt.

SNIPER-STRAP „ONE“, black/black:  
Artikel-Nr.: SSN-1BB  
SNIPER-STRAP „ONE“, black/gold:  
Artikel-Nr.: SSN-1BG

SNIPER-STRAP „STEEL“:  
Artikel-Nr.: SSN-2ST



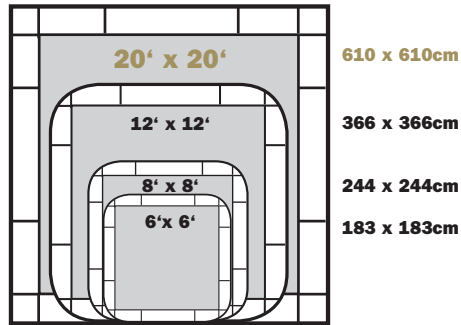
\* Bitte besuchen Sie die Website unserer Schwesterfirma SUN-SNIPER GmbH: www.sun-sniper.com

SUN-SCRIM  
20' x 20'

SUNBOUNCE.COM



Abbildung 12 x 12'



SUN-SCRIM 20'x 20' im Einsatz

SUN-SCRIM: 4 Größen

**SUN-SCRIM 20'x 20' (610 x 610 cm), Gewicht ca. 37000gr/ 80,8 lbs**

	Einsatzgebiet: Der große Aufbau für Film, Fernsehen, Mode- und Werbefotografie. Größere Gruppen 5-15 Personen	
20B-000	RAHMEN mit Beutel + BUNGEE-SNAKES #730-20B	
000-2042N	BESPANNUNG Diffuser NO MOIRÉ SCHWARZ "feines NETZ SCHWARZ" -1/2 f:stop (2 Nähte ca. 70/440/70cm)	
000-2048M	BESPANNUNG Molton schwere Qualität 300g/m² Black (2 Nähte)	
000-2048P	BESPANNUNG Polyester Black (3 Nähte)	
000-2050	BESPANNUNG Diffuser -1/3tel (2 Nähte ca. 40/505/40 cm)	
000-2051	BESPANNUNG Diffuser - 1/5tel (2 Nähte ca. 142/300/142)	
000-2051 LL	BESPANNUNG Diffuser LE LOUCHE (2 Nähte) (inkl. Blätterfolie #157-20x20)	
000-2052N	BESPANNUNG Diffuser NO MOIRÉ WEISS "feines NETZ WEISS" -1/2 f:stop (2 Nähte ca. 70/440/70 cm)	
000-2055	BESPANNUNG Diffuser* -2/3tel (2 Nähte ca. 40/505/40 cm)	
000-2057	BESPANNUNG Diffuser* -3/3tel „Lichtwannen-Diffuser“ (2 Nähte ca. 40/505/40 cm)	
000-2060	BESPANNUNG Blue Box 2 Nähte ca. 40/505/40 cm)	
000-2065	BESPANNUNG Green Box 2 Nähte ca. 40/505/40 cm)	
000-2071	BESPANNUNG Reflex Naturweiß (2 Nähte ca. 40/505/40 cm)	
000-2043N	BESPANNUNG CINE-NET (BOBBINET) SCHWARZ -1/2 f:stop (nahtlos)	
000-2042 NC	ÜBERHANGTUCH NO MOIRÉ SCHWARZ „feines NETZ SCHWARZ“ -1/2 f:stop (1 Naht) (verdoppelt die Dichte des CINE-NET oder NO-MOIRÉ ohne ein Moiré zu erzeugen)	

SUN-SCRIM  
20' x 20'

SUNBOUNCE.COM



SCREEN-SAVER BAG	
Die Screensaver sind der sichere Tresor für Ihre wertvollen Screens.	
SCREEN-SAVER BAG Large: Artikel-Nr.: 750-20B	
SAND-BAG & ADAPTER	
Sichern Sie Ihren Lichtaufbau bei Wind! Robustes Ballistic-Nylon. Mit ca. 15 kg Sand befüllbar. ADAPTER: Für sicheren Halt am Stativ.	
SAND-BAG: für 15 kg / *ohne Füllung Artikel-Nr.: 720-000	
ADAPTER für SAND-BAG: Artikel-Nr.: 720-100	
BUNGEE SNAKE	
BUNGEE-SNAKES für Butterfly Bespannungen	
BUNGEE-SNAKES 10 Stk: Artikel-Nr.: 730-10B	
*SNIPER-STRAP „ONE“	
Der schnellste SNIPER-GURT der Welt!	
SNIPER-STRAP „ONE“, black/black: Artikel-Nr.: SSN-1BB	
SNIPER-STRAP „ONE“, black/gold: Artikel-Nr.: SSN-1BG	

ROLLER-BAG	
Die perfekte und komfortable Transportmöglichkeit für Ihren Sun-Scrim Rahmen auf Reisen und auf Location.	
ROLLER-BAG Black: Artikel-Nr.: 750-100B	
Mit Rollen zum leichten Transport Ihrer kompletten Lichtausrüstung!	
DRESS-TUBE	
Die Dresstube zum problemlosen Umkleiden auf Location. Kein entfleuchen der Models mehr möglich.	
DRESS TUBE: Artikel-Nr.: 760-000B	
Zusammengelegt klein wie eine Frisbee-Scheibe.	
*SNIPER-STRAP „STEEL“	
Der schnellste SNIPER-GURT der Welt mit Edelstahl einlage. So sicher, dass er mit einer eigenen Versicherung kommt.	
SNIPER-STRAP „STEEL“: Artikel-Nr.: SSN-2ST	
*SNIPER DOUBLE-PLUS-HARNESS	
Für ZWEI professionelle Kameras. Leicht zu tragen und SNIPER-SCHNELL schussbereit.	
SNIPER DOUBLE-PLUS-HARNESS: Artikel-Nr.: SSN-DPH	
Das perfekte Tragesystem für 2 Kameras gleichzeitig.	

\* Bitte besuchen Sie die Website unserer Schwesterfirma SUN-SNIPIER GmbH: www.sun-sniper.com



Greg Gorman Shooting

## Der GREG GORMAN SUN-CAGE im Einsatz

**SUN-CAGE (8' x 8' x 8' = 245 x 245 x 245 cm), Gewicht ca. 17800gr/ 39,3 lbs**

Einsatzgebiet: Das mobile Tageslichtstudio on Location	
888-00H	RAHMENKONSTRUKTION 30mm Aluminiumrohr inkl. Bungee-Snakes
000-8MX	WÄNDE + DACH (1 Seite umkehrbar - daher mehrere Kombinationen möglich WÄNDE: Translucent -2/3tel + Black solid + BOBINETTE SCHWARZ -1/2 f:stop DACH: Black solid + Translucent -2/3tel
000-0843N	Bespannung Bobbinet schwarz -1/2 f:stop
000-08MD	Black Duventine / Molton Material 8' x 16' (244x366 cm) für den Hintergrund (mit Halterösen oben und seitlich)
750-100B	ROLLER-BAG SCHWARZ (für Ihren kompletten CAGE-Rahmen)
750-20B	SCREEN-SAVER BAG LARGE (passend für Wände und Dach)
720-004	4er-Set SAND-BAG für 15kg
000-8MR	4 Seile und 4 Heringe zur Sicherung des CAGE



SUN-MOVER with PermaTense by SUNBOUNCE™



MICRO-MINI with FLASH-BRACKET



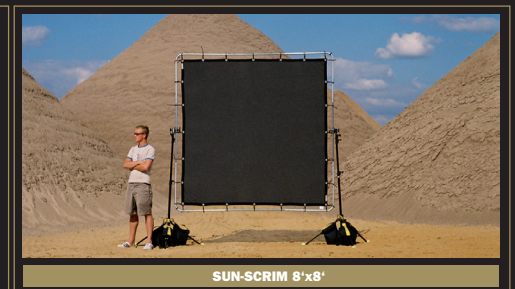
The WIND-KILLER



SUN-SWATTER BIG



SUN-BOUNCE BIG



SUN-SCRIM 8'x8'





[www.sunbounce.com](http://www.sunbounce.com)

**SUNBOUNCE GmbH** • Siems Twieten 4 • 21376 Garlstorf – Germany • Phone: +49 (4172) 987 87 87  
Fax: +49 (4172) 987 87 67 • e-mail: [info@sunbounce.com](mailto:info@sunbounce.com) • [www.sunbounce.com](http://www.sunbounce.com)