

 dedolight

PRECISION LIGHTING INSTRUMENTS



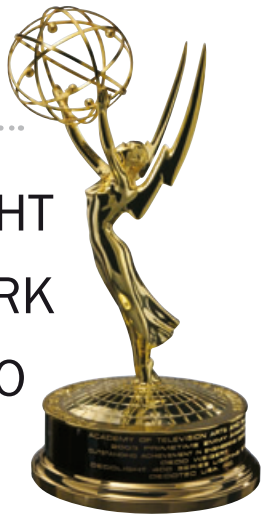
THE
PORTABLE
STUDIO

5-LEUCHTEN-KIT (SOFTCASE)



Code: **SPS5**

MAKE WORK LIGHT MAKE LIGHT WORK PORTABLE STUDIO DAS KONZEPT

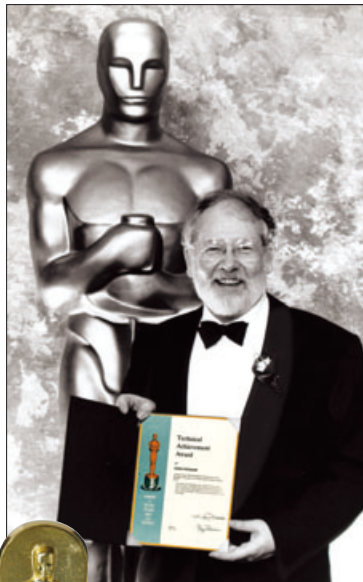


Komponenten dieses Systems werden eingesetzt bei den aufwendigsten Filmprojekten (Hollywood-Produktionen für 100 Mio Dollar) und Special Effects („Harry Potter“, „Armageddon“, „Lord of the Rings“...).

dedolight Leuchten wurden bereits zweimal vom Oscar-Komitee der Academy of Motion Picture Arts and Sciences und mit einem Emmy ausgezeichnet.

Im „Portable Studio“ eröffnen wir Ihnen diese Möglichkeiten in einem unglaublich kompakten Paket selbst für das kleinste mobile Team.

Vergleichbare Lichtkoffer anderer Hersteller wiegen das Dreifache, sind dreimal so groß und bieten dennoch nicht die gleichen Eigenschaften.

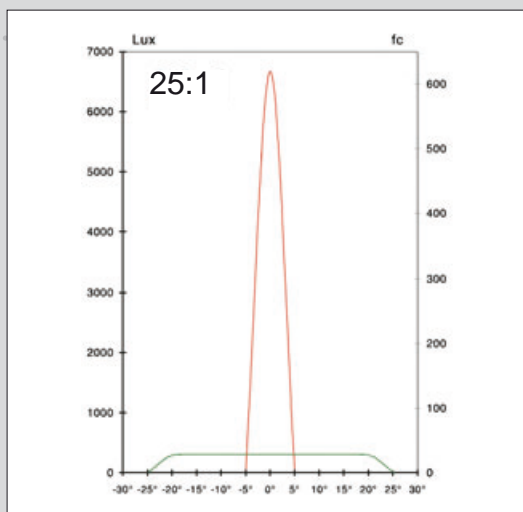


DIE FOKUSSIERBAREN LEUCHTEN

Unser revolutionäres optisches System (patentiert) arbeitet mit zwei relationsberechneten asphärischen Linsen. Eine davon fix, die andere bewegt sich mit Lampe und Reflektor sowie in Relation zu Lampe und Reflektor. Dadurch bietet unsere 150 W Leuchte



- mehr Licht als ein 500 W Studio-scheinwerfer
- und perfekte Lichtverteilung in allen Fokuspositionen.



DIE SOFTLIGHTS

Unsere Softlights zeigen für wenig Watt viel Licht – schönes Licht!

Doppelte Lichtausbeute im Vergleich zu einer Softbox an einer traditionellen Studioleuchte.

Angenehm gleichmäßige Lichtverteilung ohne Hotspots. Perfektes Porträt-Keylight (sh. auch S. 12).



GRÖßERE REICHWEITE

Vergleichbare traditionelle Studioscheinwerfer haben ein Fokussierverhältnis (Intensitätsveränderung im Zentrum) von ca. 3:1. dedolight schafft bis zu 25:1 – also viel größere Variation zwischen Flood und Spot, höhere Leistung – mehr Präzisionskontrolle.

Das ermöglicht auch den Einsatz der Leuchten aus größerer Entfernung. Man kann sie einfacher aus der Abbildung heraushalten – vor allem aber können sich die Darsteller freier bewegen ohne merklichen Wechsel der Lichtintensität.



Flood



Medium



Spot

BESSERES LICHT FÜR PRÄZISIONS-AUSLEUCHTUNG

- Perfekt gleichmäßige Lichtverteilung ohne Hotspots oder helle Ringe in allen Fokussierpositionen.
- Definierter Lichtkegel ohne parasitäres Streulicht. Wir bieten den am saubersten definierten Lichtkegel. Um die Kanten weicher zu machen, gibt es über 20 verschiedene Diffusionsfolien. Es gibt jedoch keine Filter/Folie, um einen unsauberer Lichtkegel präziser zu machen.

BESSER KONTROLLIERBAR/ MODELLIERBAR

Keine Leuchte bietet sauberere Schattenkanten der Acht-Flügelstore **DBD8** – auch eine Wirkung unseres optischen Systems.

DLWA Optischer Weitwinkelvorsatz mit eigenem Achtflügel-Torsatz für Arbeiten in begrenzten Räumen. Fokus-Lichtverteilung und Tor-kontrolle bleiben voll erhalten.

Grauverlauffilter (hitzefestes Borosilikatglas) bieten gleichmäßige Lichtverteilung bei Ausleuchtungen aus einem Winkel. Die meisten Ausleuchtungen erfolgen aus einem Winkel und bisher hatte noch niemand eine perfekt saubere Lösung dafür! Drei Dichtestufen: 0,3 – 0,6 – 0,9 für verschiedene Winkel/Effekte.

Scrims (Drahtgazen) voll, doppelt, halb und Stufen

Dichroitische Konversionsfilter (**DDCF** Tageslicht/ **DTCF** Kunstlicht)

Foliensätze – maßgerecht zugeschnittene Foliensätze Neutralgrau, Diffusion, Blau, Effektfarben, Warmton.



DBD8



DLWA



DGRADF03, DGRADF06,
DGRADF09



DSCFS

DSCG



DSCD1/2



DTCF

DDCF



DG...

DP1



Der DP1 Universal-Projektionsvorsatz/Imager arbeitet mit:

- Framing Shutter – Schiebepalette für präzise Licht-/Schatten-Abbildung.
- Iris
- Goboprojektionen
Unsere Stahlgobos bieten über 300 verschiedene Schatten-Muster (Katalog anfordern). Unsere Glasgobos können auch mehrfarbig geliefert werden, Stahl- und Glasgobo-Sonderanfertigungen sind möglich.

DP2



Der DP2 Projektionsvorsatz/Imager ist identisch mit DP1, jedoch mit fest eingebauten Framing Shutter-Blechen (nicht geeignet für Iris- oder Goboprojektion), einfacher zu handhaben.

Alle Projektionsvorsätze/Imager arbeiten mit wechselbaren Objektiven. Sieben verschiedene Objektive reichen vom Weitwinkel-Standardobjektiv, Telephoto bis zum Zoom.



Gobosätze für DP1 benötigen DPGH Gobohalter.

PROJEKTIONSVORSÄTZE/ IMAGER



Die Optik dieser Vorsätze wurde berechnet passend zum dedolight Doppelasphären-System (wenn sie mit anderen Lichtquellen eingesetzt werden, sind die Resultate unzureichend). Sie bieten präzise Licht- und Schattenkanten

- ohne jegliche Farbsäume
- ohne Überstrahlungen
- ohne Verzeichnung
- ohne die sieben Abbildungsünden, die in der einen oder anderen Kombination alle vergleichbaren Systeme plagen.

PROJEKTIONS-/ IMAGING-SYSTEM

- Um bei Interviews durch Goboprojektionen den Hintergrund interessanter zu gestalten
- Um Bildern eine besondere Stimmung zu vermitteln – große Abbildungen auf die ganze Wand

PROJEKTIONSSYSTEME/ IMAGER

DER DP1 – UNIVERSAL-IMAGER KANN EINGESETZT WERDEN

- Um Hintergründe interessanter zu gestalten durch Gobo-Projektionen z.B. bei Interviews
- Um Bildern eine besondere Stimmung zu geben, z.B. durch großflächige Projektionen auf den gesamten Hintergrund
- Um bei Produktaufnahmen präziseste Akzente/Effekte zu setzen bis zum kleinsten Objekt
- Um bei einem Interview den „Filmlook“ zu erzeugen: bei fast allen Videokameras ist aufgrund des kleinen Chips die Brennweite drastisch kürzer als bei Filmkameras – dadurch erscheint auch der Hintergrund scharf – es fehlt die magische Trennung. Eine Hintergrundprojektion mit einem unserer Imager kann aus der Schärfe herausgenommen werden und dann kann keine Videokamera diese Projektion wieder in die Schärfe zurückversetzen. Dadurch entsteht eine scheinbar bessere Trennung zwischen Vordergrund und Hintergrund. Größere Tiefenwirkung – die Magie der Bildgestaltung.

DETAIL / AKZENTE

Die unvergleichliche Präzision und Leistungsfähigkeit des dedolight Optiksysteams ermöglicht es, Gobomuster und Logos auf eine große Fläche zu projizieren. Gleichzeitig ermöglicht dieses System Präzisionsakzente an kleinsten Objekten für Produktaufnahmen, Food, Kosmetik, Stilleben. Fein abstimmbare, definierte Akzente, kontrollierte Reflexe – auch um Oberflächenstrukturen besser wirken zu lassen.

HINTERGRUNDPROJEKTION



DEDICATED SOFT LIGHTS

No

Ein oder zwei Softlights gehören zum Arsenal des Portable Studio.

Die dedolight Softlights funktionieren nicht – wie meist üblich – indem ein Softboxvorsatz an einer Studieleuchte angebracht wird. Solche Versionen sind groß und unhandlich, bieten nur begrenzte Lichtausbeute und zeigen meist einen Hotspot im Zentrum des



Diffusors, was der Grundidee eines Softlights völlig widerspricht. Die dedolight Softlights sind kompromisslos konstruiert, um das bestmögliche Softlight zu bieten.

Sieben verschiedene dedolight Softlights bauen wir derzeit: Fünf Kunstlichtsysteme, ein Tageslichtsystem und ein Wechselsystem für Kunstlicht und Tageslicht.

- Angenehm weiches, gleichmäßiges Softlight ohne Hotspots, denn die eigentliche Lichtquelle ist im Fokuspunkt des Textilreflektors angebracht;
- höhere Lichtausbeute (zweifach);
- ausziehbare Haltearme (patentiert) erlauben die Anbringung verschieden großer Softboxen, um Lichtcharakter und die Transparenz der Schattenkanten der Entfernung zum Objekt anzupassen.

Vom kleinen dimmbaren 150 W Mini DLH1x150S – mit einer Lichtausbeute wie eine Softbox an einem 500 W Studioscheinwerfer – bis zum besonderen DLH4x150S Softlight, welches vier individuell dimmbare Lichtquellen aufweist und Farbtemperaturen von 3400 K bis zum Kerzenlicht bietet. Jede Farbtemperatur in vier Intensitätsstufen mit einer maximalen Lichtaus-

beute wie eine Softbox vor einem 2000 W Fresnel-Scheinwerfer.





.....

Der Octodome ist das größte der sieben dedolight Softlights. Extrem weiche Lichtverteilung. Minimale Tiefe. Der Octodome steht nicht weiter im Raum als der Fuß des Statives. Diese flach gebaute Konstruktion ist perfekt für Arbeiten in begrenzten Räumen. Ein 40° Richtgitter kann angebracht werden, um die große Diffusionsfläche zu erhalten und gleichzeitig das abgestrahlte Licht vom Hintergrund abzuhalten.

DEMNÄCHST – spezielle Hochleistungs- 575 W Kunstlichtkeramiklampe mit perfektem Farbwiedergabewert, voll austauschbar mit unserer Tageslichtlampe. Gleiches Vorschaltgerät, gleiche Lichtausbeute – viermal mehr als Halogen.

3 LEUCHTEN-KIT



Code: **SPS3**



Code: **SPS3**

- | | | |
|---|-----------|--|
| 1 | DLH1x150S | Softlightleuchte 150 W Kunstlicht |
| 1 | HTP150S | Hochtemperaturverpackung |
| 1 | DT24-1 | Stromversorgung/Dimmer 150 W/24 V |
| 1 | DSBSXS | Minisoftbox |
| 2 | DLHM4-300 | Leuchtenköpfe mit eingebautem Transformator und Dimmer |
| 2 | DPLS | Lichtschutzringe |
| 2 | DBD8 | 8-Flügelstore |
| 1 | DLTFH | Dedoflex-Halter |
| 1 | DFT30 | durchscheinender Diffusor 30 cm |
| 1 | CLAMP1 | dedolight-Halteklammer |
| 1 | DH2 | Universalhalter |
| 3 | DST | Stative |
| 1 | DSTFX | flexible Stativerlängerung |
| 2 | DL150C | Halogenlampen 150 W/24 V klar |
| 4 | DL150 | dedolight Halogenlampen 150 W/24 V geschwärzt |
| 1 | DSC1 | Softcase |

Größe: 65 x 34 x 35 cm / Gewicht: 12 kg

QUICK AND EASY

Für viele kleine, mobile Teams ist es nicht nur wichtig, effektiv zu arbeiten – bestmögliche Qualität abzuliefern – sondern auch, diese Arbeiten mit minimalem Zeitaufwand zu erledigen. Schneller und einfacher im Aufbau als bei uns geht es nicht.

Wie ist es dann mit dem Abbau – nach 2 Std. Interview sind die Leuchten heiß. Warten? Nicht nötig:

Für die heißen Softlight-Leuchtenköpfe haben wir hitzewiderstandsfähige Taschen aus Weltraum-Keramik-Textil.

Die fokussierbaren Leuchten können problemlos in warmem Zustand gepackt werden. Fertig – weiter ...



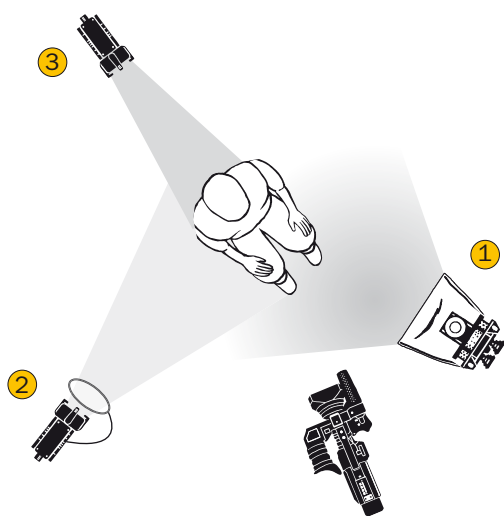
AUSLEUCHTUNG MIT DEM 3 LEUCHTEN-KIT



AUFBAU 15 MINUTEN ODER WENIGER.

Derselbe Zeitrahmen gilt für den Aufbau des 5-Leuchten-satzes. Fünf Minuten länger für den 6-Leuchtensatz (S. 28).





NICHT KAPUTT ZU KRIEGEN

Der NDR schickte uns eine dedolight Leuchte, die von einem VW Passat überfahren wurde. Funktioniert noch – aber der Stativadapter ist beschädigt.

Im härtesten Alltagseinsatz sind die Dinger nicht klein zu kriegen.

Hoch entwickelte Doppelasphärenoptik – das Feinste, superklein, leicht und dennoch zäh wie ein Traktor.

Den härtesten Aufgaben gewachsen – vielleicht auch deshalb, weil ein Kameramann dahinter steckt, der in 40 Ländern gedreht hat.



DAS SPARSAMSTE SYSTEM

BETRIEBSKOSTEN

Mit Ausnahme der 1000 W Softlight (1000S) sind alle anderen hier beschriebenen Leuchten Niedervoltleuchten 24 V/150 W. Die Vorteile:

- LICHTAUSBEUTE – abgesehen von der wesentlich höheren Lichtausbeute durch das revolutionäre Optiksistem (patentierete Doppelasphärenoptik) bieten unsere 24 V Lampen 40 Lumen pro Watt im Vergleich zu herkömmlichen Halogenlampen mit ca. 20 Lumen pro Watt. Insgesamt bietet unsere Niedervoltleuchte die vergleichbare Lichtmenge wie ein traditioneller 500 W Studioscheinwerfer.
- LEBENSDAUER – traditionelle Halogenlampen für 3200 K werden im Katalog beschrieben mit einer Lebensdauer von ca. 150 Stunden.

Unsere dedolight Lampen leben bei 3200 K ca. 600–800 Stunden. Selbst bei voller Spannung = 3400 K erreichen wir noch ca. 120 Stunden.

Traditionelle Halogenlampen sind jedoch vibrations- und schlagempfindlich und erreichen daher im mobilen Einsatz fast nie die im Katalog angegebene Lebensdauer.

Die dedolight Lampen sind dagegen extrem unempfindlich gegen Schlag, Schock und Vibration und erreichen in der Praxis die vielfache Lebensdauer der traditionellen Hochvolt-Halogenlampen.

Nicht wesentlich?

Sie werden staunen: das addiert sich, das rechnet sich!

Wie das? Weil Sie im Laufe der Nutzungsdauer traditioneller Leuchten ein Vielfaches ausgeben für Betriebskosten gegenüber den relativ geringen Anschaffungskosten.

MEHR LICHT IM KLEINSTEN PAKET
MAGIC IN A BOX



5 LEUCHTEN-KIT

Code: **SPS5**



2	DLH1x150S	Softlight-Leuchten
2	HTP150S	Hochtemperaturverpackung
2	DT24-1	Stromversorgung/Dimmer 150 W/24V
1	DSBSXS	Minisoftbox
1	DLGRIDXS	Mini grid
1	DSBSS	Silverdome klein
1	DLGRIDS	Grid klein
3	DLHM4-300	Leuchtenköpfe mit eingebautem Transformator und Dimmer
3	DPLS	Lichtschutzringe
3	DBD8	8-Flügeltores
3	DFH	Filterfolienhalter
1	DGW	Filterfoliensatz Warmton
1	DGMB	Filterfoliensatz gemischt blau
1	DGMD	Filterfoliensatz gemischte Diffusion
1	DGCOL	Filterfoliensatz Farbeffekt
1	DSCK	Scrim Set
1	DSCP	Scrimtasche
1	DP1	Projektionsvorsatz
1	DPGH	Gobohalter
1	DPGSET	Gobosatz
1	CLAMP1	dedolight-Halteklammer
1	DSTFX	flexible Stativverlängerung
5	DST	dedolight Stative
2	DLBOX	Zubehör-Boxen
4	DL150C	Halogenlampen 150 W/24 V klar
6	DL150	dedolight-Halogenlampen 150 W/24 V geschwärzt
1	DSC2	Soft case

Größe: 83 x 40 x 33 cm / Gewicht: 20 kg

NEUE BACKPACK-OPTION PASSEND FÜR ALLE PORTABLE STUDIO-KITS MIT AUSNAHME DES 6-LEUCHTENKITS.

Zum Tragen:

Leicht, komfortabel, ergonomisch. Topqualität der verstellbaren Schultergurte und des Gürtels. Zwei Tragegriffe.

Zum Verpacken:

Verstellbare Einteilungen bieten Schutz, leichte Handhabung und gleichmäßige Gewichtsverteilung.

Zum Versand:

Schulter- und Gürtelriemen verschwinden in der verschließbaren Kängurutasche. Der Backpack kann eingecheckt werden, ohne dass man sich Sorgen machen muss über die destruktiven Talente der Baggage-Loader am Flughafen.

Zum Behalten:

Topqualität bei Material und Komponenten schützen das Gerät.

Größe: 70 x 50 x 30 cm / Gewicht: 4,5 kg



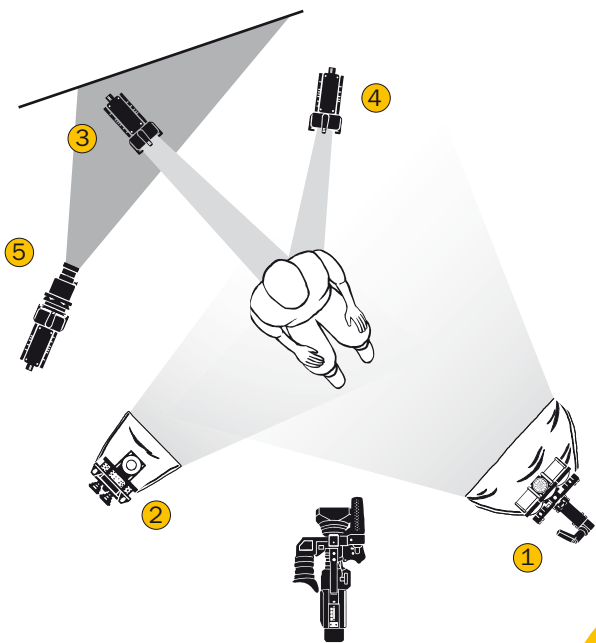
INTERVIEW- AUSLEUCHTUNG

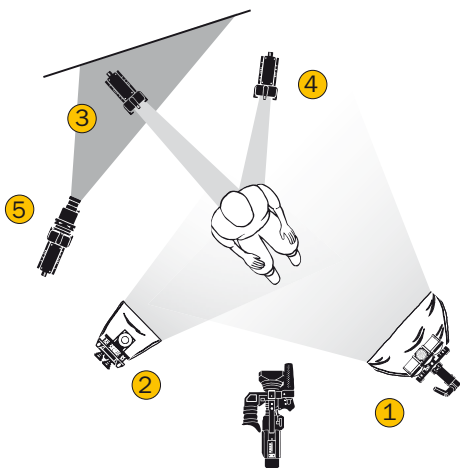


AUFBAUZEIT 15 MINUTEN.

Mit dem gleichen Leuchtsatz kann ein Interview mit einer Person oder mehreren Personen ausgeleuchtet werden.







1 KEY LIGHT/HAUPTLICHT

dedolight Softlight 150S mit „Small Dome“- Softbox und Louvre (Richtgitter)

Das dedolight Softlight-System bietet einmalig weiches und gleichmäßiges Licht (ohne die Hotspots auf dem Diffusor, die üblich sind, wenn Softboxen vor Studioscheinwerfern eingesetzt werden). Bei allen dedolight Softlights ist die eigentliche Lichtquelle im Brennpunkt des Textilreflektors angebracht. Dadurch erreichen wir die doppelte Lichtausbeute im Vergleich zu Softboxen vor einem Studioscheinwerfer. Bei dieser Leuchte zusätzlich ein Glasreflektor – wiederum Erhöhung der Lichtausbeute und Verbesserung der Lichtverteilung.

2 FILL-LIGHT/ AUFHELL-LICHT

Wiederum dedolight 150S Softlight, jedoch diesmal mit Mini-softbox, 30 x 30 cm Diffusor. Diese Leuchte wurde in einigen Hollywood-Filmen (90 Mio Dollar) als Porträtlicht für einige der bekanntesten Stars eingesetzt. Je nach Verwendung (Film/TV/Photo) und je nach der gewünschten Bildaussage kann ein Beleuchtungsverhältnis zwischen Keylight und Fill-Light von 1:2 gewählt werden (TV) oder ein höheres Verhältnis für Film oder dramatischere Ausleuchtung. Diese Leuchte standardmäßig mit Vorschaltgerät/Dimmer 3400 K, 3200 K, voll dimmbar.

3 BACKLIGHT

Das Backlight soll unser Objekt vom Hintergrund trennen und dazu beitragen, eine scheinbare Dreidimensionalität und Tiefenwirkung zu erzeugen. Der einzigartige Charakter der fokussierbaren dedolight DLH4 Leuchte erlaubt eine äußerst präzise Einstellung dieses Backlight. Oft wird eine etwas kühlere Farbtemperatur für dieses Backlight gewünscht. Bei dieser Leuchte kann die Farbtemperatur von 3400 K direkt angewählt werden ohne Filterung.

Durch den enormen Fokussierbereich und die verschiedenen Kontrollzubehörteile können helle Bildpartien präzise teilweise abgeschattet und dunkle Bildanteile akzentuiert werden.

Der saubere Lichtkegel ohne Streulicht vermeidet störenden Lichteinfall am Kameraobjektiv. Fokussierung, Scrims und die Dimmbarkeit erlauben das Feintuning dieser Effekte, die funktionell wesentlich sind für die Bildgestaltung, jedoch nicht auffallend wirken sollen. Die flexible Stativerlängerung erlaubt es, die Leuchte auch dort zu positionieren, wo das Stativ sonst im Bild sichtbar werden könnte.

4 DER KICKER – DAS KONTURLICHT

Kann auf der Seite des Gesichts eingesetzt werden, die vom Backlight nicht erfasst wird, um eine bessere Plastizität/ Dimensionalität zu modellieren. Auch hier – wie beim Backlight – wichtig die perfekte Einstellbarkeit von Fläche, Intensität und Farbtemperatur.

5 DAS HINTERGRUNDLICHT

Wir haben beim Keylight das Richtgitter/Louvre eingesetzt, um nicht gleichzeitig ungewollt den Hintergrund mit auszu- leuchten und damit die Kontrolle über dieses wichtige Aus- leuchtungsdetail zu verlieren.

Zwei Varianten:

- a) Mit der fokussierbaren DLH4 Leuchte wählen wir die gewünschte Belichtung für den Hintergrund. Mit Toren, Half-scrams, Graduated Scrams erzeugen wir eine Licht-/Schattenabbildung, die der gewünschten Bildintention (Dramatik) entspricht. Die Dimmbarkeit, Diffusions-, Warmton- oder Effektfolien helfen, die gewünschte Stimmung zu erzeugen, ohne dass diese Akzente von unserem Objekt ablenken.
- b) Mit DLH4 Leuchte und Imager projizieren wir ein Schattenmuster (Gobo). Verschiedene Blattwerkmuster, Jalousien, Fensterschatten, abstrakte und neutrale Muster, über 300 verschiedene Gobomuster stehen zur Auswahl – Katalog.

Durch eine Defokussierung – Unschärfstellung dieser Projektion – erzeugen wir den Eindruck von besserer Tiefenwirkung und lenken die Aufmerksamkeit auf unser Objekt (create the film look).

Im Spielfilm, der auf 35 mm gedreht wird, entsteht dieser „Look“ durch die selektive Schärfe der längeren Brennweiten.

Bei Videokameras mit den wesentlich kleineren Sensoren erreicht man den gleichen Bildausschnitt mit wesentlich kürzeren Brennweiten, die dann auch den Hintergrund scharf abbilden (eine unscharf gestellte Hintergrundprojektion kann keine Videokamera mehr scharf abbilden).



ANBRINGUNGSZUBEHÖR:

CLAMP1

DEDOLIGHT KLEMME zur Anbringung der Leuchten an Rohren oder Regalen. 16 mm Zapfen, arretiert in zwei Positionen.



DSTFX

DEDOLIGHT FLEXIBLE STATIVVERLÄNGERUNG.

Kann in jeder Richtung gebogen werden, selbst S-förmig. Besonders nützlich, um das Backlight zu positionieren, wenn ansonsten das Stativ im Bild sichtbar werden könnte (seitliches Versetzen). Aufpassen, dass das Stativ nicht umfällt – als Gegengewicht kann man den Softcase mit einem Kabelbinder einsetzen!



DLTFH



FLEXIBLER ARM MIT DREI HALTEKLAMMERN, wird zwischen Stativ und dedolight Leuchte angebracht und ermöglicht die Verwendung der ausfaltbaren Diffusoren (Ø 30 cm), um eine fokussierende dedolight Leuchte als Softlight einzusetzen.

DH2

DEDOLIGHT HALTEPLATTE aus federndem Flugzeugaluminium. Die beiden Ausschnitte erlauben Anbringung an Tischbeinen, kleinen oder großen Rohren (wird mit der Kette verspannt), auch Ankleben, Nageln, Schrauben.



EIN 6 LEUCHTEN-AUFBAU





6 LEUCHTEN-AUFBAU

Für die meisten Kameras könnte diese Ausleuchtung gestaltet werden mit nur zwei unserer hocheffizienten 150 W Softlights.

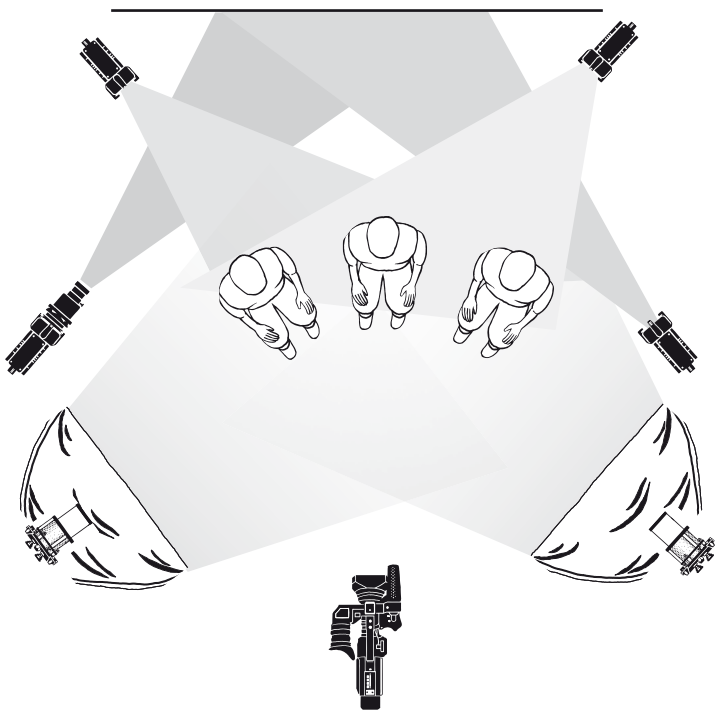
Es ist wirklich erstaunlich, wie viel Licht man NICHT braucht.

Für die Ausleuchtung von drei Personen sollten Key- und Fill-Light in einem größeren Abstand aufgestellt werden, als hier abgebildet, um störende Differenzen in der Ausleuchtungsintensität der nahen und der entfernten Person zu vermeiden. Eine 150 W Softlight mit der Mini-Softbox (DSBSXS) 30 x 30 cm kann man als ideales Werkzeug für die Ausleuchtung einzelner Porträts ansehen, aber mit mehreren Personen im Bild muss die Leuchte in größerer Entfernung eingesetzt werden und wird dadurch proportional kleiner und die Schatten-/Lichtübergänge werden etwas härter. Die Lösung ist zu sehen im Einsatz einer größeren Softbox, eines größeren Diffusors.

Alle drei Größen unserer Softboxen passen auf dieselbe kleine 150 W Softlightleuchte und bieten dennoch erstaunliche Lichtausbeute mit hervorragenden Softlightqualitäten.

In dieser 6-Leuchten-Ausleuchtung haben wir jedoch zwei unserer 1000 W Softlights (DLH1000S) eingesetzt, sodass die Lichtquellen in merklich größerem Abstand aufgestellt werden können als hier abgebildet, um einen größeren Ausleuchtungsaufbau zu ermöglichen für ein Interview mit mehreren Personen oder für dokumentarische Situationen.

Alle hier gezeigten Beispiele und Gerätekonfigurationen dienen nur als Anhaltspunkt und können je nach Ausleuchtungsstil, Erfahrung und Notwendigkeiten modifiziert werden – hierzu bietet unser kompletter dedolight Katalog (The two faces of light) weitere Geräte, ebenso unsere Website unter www.dedolight.com.





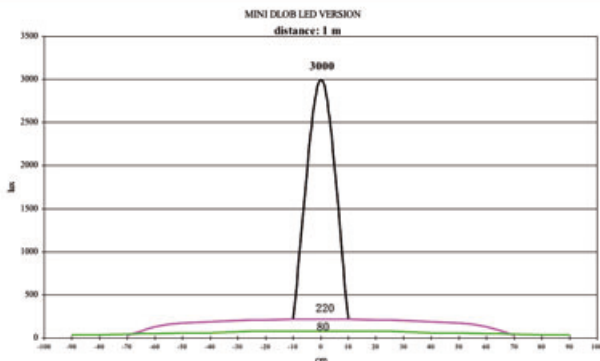
LEDZILLA

LED ON BOARD-LEUCHE DIE DEDOLIGHT MINI-DLOB

CODE: DLOBML

Diese Leuchte arbeitet mit einer einzigen Hochleistungs-LED

- Erstaunliche Lichtausbeute in Kombination mit der dedolight Doppelasphärenoptik.
- Lässt sich fokussieren wie ein dedolight. LED-Leuchten sind normalerweise nicht fokussierbar. Keine andere fokussierende LED-Leuchte kann sich vergleichen. 4°-56°. Sanfte Lichtverteilung in jeder Fokusposition.





- Hochklappbarer Weitwinkeldiffusor für einen Abstrahlwinkel von 70°. Leuchtet den Blickwinkel des weitesten Zoomobjektives aus und streut das Licht mehr in horizontaler Richtung als vertikal (1:1,66 – denn wir drehen ja schließlich nicht runde Bilder).
- Saubere scharfe Schattenkante durch das Tor oder wahlweise sanfter Übergang zwischen Licht und Schatten, wenn der Weitwinkeldiffusor hochgeklappt ist.
- Dichroitischer Kunstlichtkonversionsfilter.
- Farbwiedergabe und Farbverteilung ist sauberer als bei vergleichbaren LED-Leuchten.
- Verstellbarer Haltearm erlaubt die Positionierung oberhalb oder vor der Kamera.
- Extrem weiche Dimmung von Volldampf bis auf Null ohne Farbveränderung.
- Stromversorgung von 6-18 V Gleichstrom.
- Batterieschuh (Option), kompatibel mit Sony NP-F (L/M-Serie) und Panasonic VW-VBD1 Akkus.
- NPF550, 7,2 V, 2000 mA, 105 Min. Laufzeit.
- NPF750, 7,2 V, 4000 mA, 210 Min. Laufzeit.
- NPF950, 7,2 V, 6000 mA, 330 Min. Laufzeit.

Wenn die Leuchte auf 50 % gedimmt wird, sinkt die Stromaufnahme entsprechend – doppelte Laufdauer.

Alternative Stromversorgung von jedem Anton/Bauer Akku oder PAG-System, vom Zigarettenanzünder im Auto oder Akkugürtel.

- Stromaufnahme nur 8W, trotz der hohen Lichtausbeute.
- Arbeitet von -40°C bis +40°C.
- Anzeigediode für Stromversorgung.
- Bajonettverschluss erlaubt Anbringung zukünftiger Zubehörvarianten.



ZUBEHÖR:

DLGA200

Gelenkarm, 200 mm, verstellbar mit Blitzschuh



DLBSA-S

Blitzschuh-Adapter mit 1/4" Schraube



DLBSA-T

Blitzschuh-Adapter mit 1/4" Gewinde



DLBSA-M

Blitzschuh-Adapter für Sony mini Videokamera (in Verbindung mit DLBSA-T)



DLBSA-U

Vierkantaufnahme mit 1/4" Innengewinde für DLOBML und Blitzschuh-Adapter oder 1/4" Innengewinde



DLOBML-AB-S

Kabel 0,22 m mit Anton/Bauer Stecker

DLOBML-AB-L

Kabel 0,55 m mit Anton/Bauer Stecker

DLOBML-XLR

Spiralkabel 0,65 m - 1,30 m mit 4 pin XLR Stecker

DLOBML-PAG

Kabel 0,55 m mit Hohlstecker Ø 2,1/5,5 mm für Swit Akku oder PAG Buchse

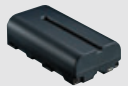
DLOBML-BS

Akku-Schuh für NP-F Akkus (zum Nachrüsten der LED Leuchte)



DLB-NPF550

7,2 Li-Ion Akku 14,8 Wh (2000 mAh)



DLB-NPF950

7,2 Li-Ion Akku 43,2 Wh (6000 mAh)



DLCH-NPF

Ladegerät für NP-F Akkus Netzspannung: 100-240 V~



DLOBML-P

Tasche für LED Leuchte



SUNDANCE

TAGESLICHT, KUNSTLICHT-
LEUCHTEN-SYSTEM.

DAS MAXIMUM AN
VIELSEITIGKEIT, KONTROLLE,
PRÄZISION UND LICHT-
CHARAKTER.



DAS MINIMUM AN GEWICHT UND AUFBAUAUFWAND.

Wechsel von Tageslicht auf Kunstlicht durch Lampentausch. Dasselbe Vorschaltgerät, derselbe Leuchtenkopf – die Tageslichtlampe wird einfach ersetzt durch unsere spezielle Keramik-Hochleistungs-Kunstlichtlampe.



- Beide Lampen bieten höchste Lichtausbeute – 80 L/W.
- Vierzehnmal mehr als Halogen.
- Beide Lampentypen garantieren professionelle Farbwiedergabe CRI 92.

PRÄZISIONSFOKUS

Phantastische Lichtausbeute und Fokussierbereich jenseits aller vergleichbaren Systeme. Chirurgisch präziser Lichtkegel. Perfekt gleichmäßige Lichtverteilung. Arbeitet mit allen classic dedolight Zubehörteilen und –Vorsätzen.



SANFTES SOFTLIGHT

- Kompromissloses Konzept
- Lichtquelle im Fokuspunkt der Softbox
- Doppelte Lichtausbeute im Vergleich zu einer Softbox vor einem Stufenlinsenscheinwerfer
- Sanfte, gleichmäßige Lichtverteilung ohne Hotspot
- Wahl verschieden großer Softboxen.



**DAS
AUSGE-
KL GELTSTE
INTERVIEW
LEUCHTEN
KIT**

**JETZT AUCH
ALS RUCKSACK
VARIANTEN**



Dedo Weigert Film GmbH
Karl-Weinmair-Straße 10
80807 München
Telefon: 089 356 16 01
Fax: 089 356 60 86
www.dedoweigertfilm.de
info@dedoweigertfilm.de