

dedolight®

PRECISION LIGHTING INSTRUMENTS

LEDZILLA B1®



LEDZILLA 2®

NEU * NEU * NEU

NEU

LEDZILLA²



TAGESLICHT

DLOBML2

- Höhere Lichtausbeute als die ursprüngliche Ledzilla. In der Floodstellung 35% mehr Licht, in der Spotstellung 77% mehr Licht.
- Verbesserte Farbwiedergabe sowie verbesserte Farbverteilung bis zum Rand. Die Ledzilla2 basiert auf der patentierten dedolight Doppel-Asphärenoptik. Die Ledzilla2 lässt sich hervorragend fokussieren „wie ein dedolight“ 4 bis 56°, viele andere LED Onboard Leuchten sind nicht oder nur gering fokussierbar. Keine andere fokussierende LED Leuchte kann sich vergleichen.
- Sanfte Lichtverteilung in jeder Fokusposition.
- Hochklappbarer Diffusor.
- Saubere, scharfe Schattenkanten ohne Mehrfach-Kontur durch das Tor.
- Kunstlicht-Konversions-Filter.
- Stromversorgung: 6 bis 18V Gleichstrom
- Batterieschuh (Option) kompatibel mit Sony, Panasonic, Canon, Nikon, Mini DV Akkus.
- Laufzeit mit NPF550 7,2V 2000 mA: 105 Minuten
- Laufzeit mit NPF750 7,2V 4000 mA: 210 Minuten
- Laufzeit mit NPF9507,2V 6000 mA: 330 Minuten
- Stufenlos dimmbar ohne jegliche Farbveränderung. Wenn die Leuchte (zum Beispiel) gedimmt ist auf 50%, sinkt die Stromaufnahme entsprechend: doppelte Laufzeit des Akkus.
- Alternative Stromversorgung: praktisch von jedem Anton/Bauer Akku oder PAG-System oder V-Lock Akku. Vom Zigarettenanzünder im Auto oder Akkugürtel.
- Stromaufnahme nur 10W, trotz der großen Lichtausbeute.
- Funktion von -40° C - +40° C.
- LED Diodenanzeige für Stromversorgung.
- Bajonett-Anschluss erlaubt Anbringung verschiedener Vorsätze (z. B. Softtubus, Softbox, etc.)

Photometrische Daten: Ledzilla2

Abstand	Meter	1	2	3	4	5	10
	Feet	3'	6'	9'	12'	15'	30'
Flut	Lux	435	109	48			
	Foot Candle	40	10	4,5			
Medium	Lux	957	239	106	60		
	Foot Candle	89	22	9,9	5,6		
Spot	Lux	5.400	1.350	600	338	216	54
	Foot Candle	502	126	56	31	20	5

NEU

LEDZILLA^{Bi}



KUNSTLICHT / TAGESLICHT

DLOBML-BI

- Die Ledzilla Bicolor erlaubt die Anpassung an die meisten Lichtsituationen durch einen extrem hohen Regelbereich für die Farbtemperatur von 2700K bis 6400K.
- Viele LED Bicolor-Leuchten bieten in Tageslicht oder Kunstlichtstellung nur die Hälfte der Lichtausbeute, weil für jede dieser Funktionen nur die Hälfte der LED's eingesetzt wird. Die Stromaufnahme der Bicolor Ledzilla liegt bei 10W, arbeitet jedoch mit einer Lichtquelle von 2x10W, so kann die annähernd gleiche Lichtausbeute geboten werden in der Tageslichtfunktion wie in der Kunstlichtfunktion.
- Ein zweiter Drehknopf erlaubt die Dimmung ohne jegliche Veränderung der Farbtemperatur.
- Hoher Fokussierbereich ca. 8:1.
- Sehr hohe Wertigkeit der Farbwiedergabe.
- In der Tageslichtfunktion CR > 92 im Kunstlichtbereich CRI 97.
- Im Kunstlichtbereich in der TLCI Bewertung 97.
- Die Bicolor-Leuchte ist standardmäßig ausgerüstet mit einem Achtfüßeltor, welches rotierend angebracht ist.
- Batterieschuhoptionen und Stromversorgungsoption alle identisch mit der Ledzilla2 (umseitig beschrieben)



Photometrische Daten: Ledzilla Bicolor

	Luxwerte 1m	Flut	Spot
in Tageslichtfunktion		320	3.050
in Kunstlichtfunktion		300	1.900

Optionen: Softtubus, Softbox, Chinese Lantern – Anbringung mit Bajonettverschluss



DLOBML-SBX12

Softbox, 12 cm breit. Flächiges Aufhelllicht, angenehm zum Reinsehen. Ideal für Close-Ups.



DLOBML-SBX12-CTO

Wechselbarer Frontdiffusor zur Farbkonversion auf 3200 Kelvin

Nur für Ledzilla2



DLOBML-WD15

White dome (Chinese Lantern) Softbox, 15x15 cm, weiches Licht, gleichmäßig verteilt – ideal als allgemeines Fülllicht. Die seitlichen Abdeckungen lassen sich einzeln abnehmen.



DLOBML-LT20

Soft-Tubus, 20 cm lang – Ideal für weiches Licht an engen Stellen, so zum Beispiel beim Dreh im Auto bei Nacht. Mit abnehmbarem Lichtformer / Torflügeln aus Kunststoff.

STROMVERSORGUNG



DLOBML-XLR

Spiralkabel
0,65 m - 1,30 m
mit 4 pin XLR Stecker



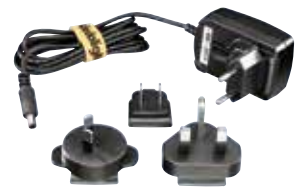
DLOBML-AB-L

Kabel 0,55 m mit Stecker,
kompatibel zum
Anton/Bauer System



DLBCA-NPF

NPF Adapter
ohne Ballasthalter



DLPS-12

Netzgerät (100-240V)
mit DC 12V Ausgang



DLOBML-SWIT

Kabel 0,55 m
mit Hohlstecker, Ø 2,1/5,5 mm
für Swit Akku



DLOBML-AB-S

Kabel 0,22 m mit Stecker,
kompatibel zum
Anton/Bauer System



DLB-NPF550

7,2 Li-Ion Akku
14,8 Wh (2000 mAh)



DLOBML-BC

7,2V Canon Akku-Schuh für BP-9

DLOBML-PAG

Kabel 0,55 m
mit Hohlstecker, Ø 2,1/5,5 mm
für PAG Buchse

DLOBML-BC2

7,2 V Canon Akku-Schuh für
BP 808 / 809 / 819



DLBF-8AA

Externes Batteriefach
für 1,5V Batterien Typ AA (8 Stk.)



DLBCA-AB

Anton/Bauer-Mount Adapter
ohne Ballasthalter
sep. Verlängerungskabel benötigt

DLOBML-BP

7,2 V Panasonic Akku-Schuh
für CGA

DLOBML-BP2

7,2 V Panasonic Akku-Schuh für
VW-VBG6 (AG-AF101)

DLOBML-BP3

7,2 V Panasonic Akku-Schuh für
VW-VBG 070 / 130 /
260 & CGA-DU07 / 14 / 21



DLB-NPF950

7,2 Li-Ion Akku
43,2 Wh (6000 mAh)

DLOBML-BSU

12 V Sony Akku-Schuh für BP-U

DLOBML-BS

7,2 V Sony Akku-Schuh für
NP-F / Panasonic VW-VBD1

DLOBML-PBN1

7,2V Nikon Foto Akku-Schuh für
EN-EL3E

DLOBML-PBN2

7,2V Nikon Foto Akku-Schuh für
EN-EL15

DLOBML-PBC1

Canon Foto Akku-Schuh für LP-E6



DLOBML-CAR

Kabel 1,8 m (6ft)
mit Stecker für
Autozigarettanzünder



DLBCA-V

V-Mount Adapter
ohne Ballasthalter
sep. Verlängerungskabel benötigt



DLCH-NPF

Ladegerät für NP-F Akkus,
Netzspannung: 100-240V~

€ 68,00

Panasonic Akku-Schuh für
DMW-BLF19E

Preise ab Lager München, exkl. Mehrwertsteuer. Spezifikationen und Preise können geändert werden ohne Vorankündigung.

3

ZUBEHÖR

MOUNTIG

NEU



DLOBML-DP1

Imager/Projektionsvorsatz für Gobos und Backgroundeffektfilter

NEU



DLOBML-DP2

Imager/Projektionsvorsatz mit verstellbaren Schiebern

NEU

DLOBML-OS2

Optionales Optik-Front Bauteil zur Aufnahme eines 8-Flügeltores

NEU

DLOBML-OS2BD

8-Flügeltor für DLOBML-OS2

NEU

DLOBML-OS2TCF

Kunstlicht Konversionsfilter für DLOBML-OS2



DLOBML-P

Tasche für LED Leuchte



DLGA200

DLGA300

Gelenkarm 200 mm und 300 mm, verstellbar mit Blitzschuh Adapter



DLBRS

Schiene mit 1/4" Schraube für Kamera, Schuh für Leuchte



DLBRHS

Schiene mit einfaltbarem Handgriff, 1/4" Schraube für Kamera, Schuh für Leuchte



DV3GA

Ø 7,5 cm, Saughalter mit Vakuumpumpe und Gelenkarm, 200 mm



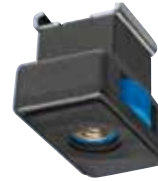
DLBSA-HAND

Blitzschuh mit Handgriff



DLBSA-S

Schuh-Adapter mit 1/4" Schraube



DLBSA-T

Schuh-Adapter mit 1/4" Gewinde



DLA-LB

Large Bone, Adapter Blitzschuh auf 1/4" Schraubloch, zwei Blitzschuhaufnahmen, 6 Aufnahmen für 1/4" Innengewinde



DLBSA-3S

3-fach Schuh-Adapter in Raststufen schwenkbar



DLBSA-TS

Tischfuß, Maße: 9,5 x 6,3 x 1,2 cm mit Schuh für Leuchte



DLBSA-M

Schuh-Adapter für Sony Mini Videokamera (in Verbindung mit DLBSA-T für Ledzilla)



DLBSA-U

Vierkant-Top mit 1/4" Innengewinde für DLOBML und Schuh-Adapter oder 1/4" Innengewinde



DLBSA-MBJ

Kugelkopf Aluminium mit Blitzschuhadapter



DLA-ML

Vierkant-Top für DLOBML und 16 mm Aufnahme für Stativzapfen

NEU

DLBSA-JSF

Aufnahme Hotshoe für Stativzapfen 16 mm

Preise ab Lager München, exkl. Mehrwertsteuer. Spezifikationen und Preise können geändert werden ohne Vorankündigung.



Dedo Weigert Film GmbH

Karl-Weinmair-Straße 10
D-80807 Munich, Germany

Phone: +49 - (0)89 - 356 16 01
Fax: +49 - (0)89 - 356 60 86

info@dedoweigertfilm.de
www.dedoweigertfilm.de