

Our smallest light crane
Der kleinste Leichtkran



Minicrane
Minicrane 350
Minicrane 520

Page/Seite 38-41

The professional crane for DV/HDV
Der Profi-Kran für DV/HDV



Traveller

Page/Seite 42-45

The medium-sized light crane
Der Mittelklasse-Leichtkran



Speedy
Speedy Crane 6 m
Speedy Crane 9 m
Speedy Crane L

Page/Seite 46-49

The light crane for all situations
Der Leichtkran für alle Fälle



Crane 100

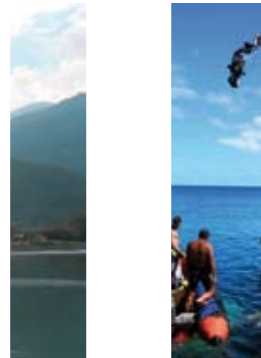
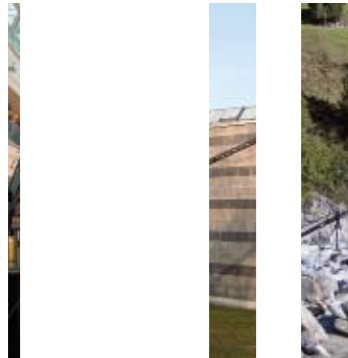
Page/Seite 50-53

The Goliath among the light cranes
Der Goliath unter den Leichtkränen



Crane 120
Crane 120 9,0 m
Crane 120 10,5 m
Crane 120 12,0 m

Page/Seite 54-65



Cranes Kräne



MiniCrane

MiniCrane 350 Part No./Art.Nr. 8318-0
MiniCrane 520 Part No./Art.Nr. 8318-01



MiniCrane 350

MiniCrane 520

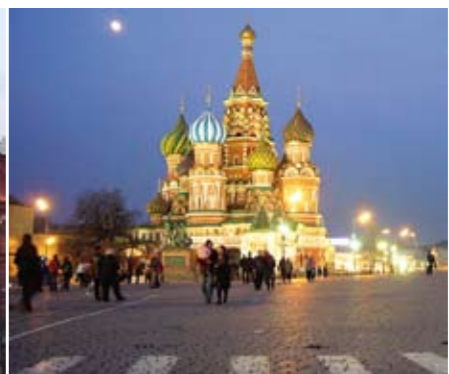
Cameras up to 5 kg/11.02 lb Kameras bis 5 kg

Cameras up to 3.5 kg/7.71 lb Kameras bis 3.5 kg

(in assembly version "Large" the shorter the mounted length, the higher the possible camera weight!)
(in Aufbauversion „Large“, je kürzer der Aufbau, desto mehr Kameragewicht ist möglich)

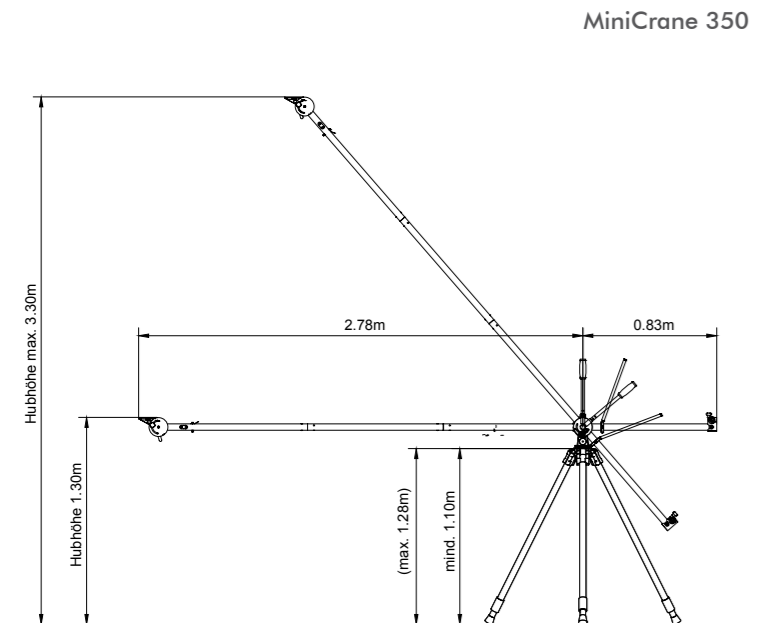
Advantages Vorteile

- Extremely short assembling times! (complete assembly in approx. 7 minutes!)
- Wired rigs are separately colored – no danger of mix-up!
- 3 (4 - vers. 520) different assembly lengths including respective complete rig sets (small/medium/large – Details see technical data sheet!)
- Universally deployable indoors- (short tower tube) as well as outdoors for high flexibility
- Extrem kurze Aufbauzeiten! (ca. 7 Minuten komplette Montage!)
- Abspannseile sind farblich gekennzeichnet – keine Verwechslungsgefahr!
- 3 (4 - Vers. 520) verschiedene Aufbauhöhen mit jeweils kompletten Seilsatz (small/medium/large – Details siehe technisches Datenblatt!)
- Universell einsetzbar Innen (kurzes Turmrohr) und Außen für hohe Flexibilität

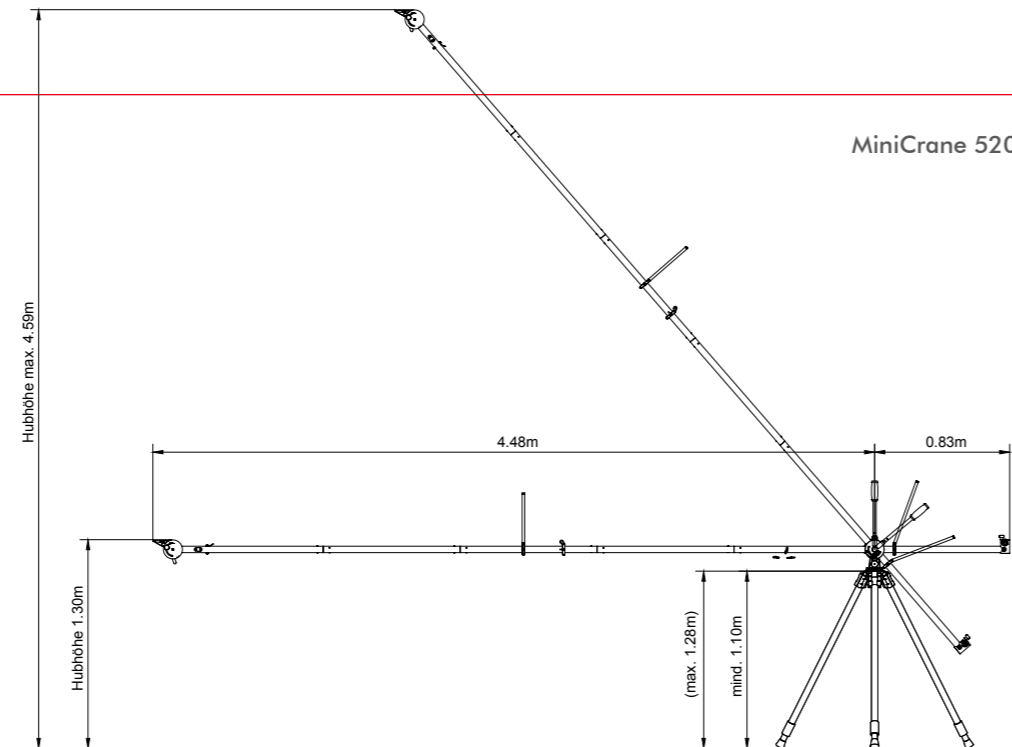


Technical specifications and details

Technische Spezifikation und Details



MiniCrane 350



MiniCrane 520

Crane lengths Kranlängen

	max. camera weight in pounds kilogram	Front crane arm in feet meter	Back crane arm in feet meter	Total length in feet meter
MiniCrane 350	11.02 lb / 5 kg			
Large version „L“		9.12 ft / 2,78 m	2.72 ft / 0,83 m	11.84 ft / 3,61 m
Medium version „M“		5.94 ft / 1,81 m	2.72 ft / 0,83 m	8.73 ft / 2,66 m
Short version „S“		3.12 ft / 0,95 m	2.72 ft / 0,83 m	5.90 ft / 1,80 m
MiniCrane 520	7.72 lb / 3,5 kg	14.70 ft / 4,48 m	2.72 ft / 0,83 m	17.42 ft / 5,31 m

Crane accessories s. page 70

Kran-Zubehör s. Seite 70

Technical Data Technische Daten

MiniCrane	MiniCrane 350	MiniCrane 520
Weight/ Gewicht	15.21 lb / 6,9 kg	19,62 lb / 8,9 kg
Dimension when packed / Packmaße	39.4 x 9.4 x 9.8 in / 100 x 24 x 25 cm	39.4 x 9.4 x 9.8 in / 100 x 24 x 25 cm
Max. payload / Max. Zuladung	11 lb / 5 kg	7.72 / 3.5 kg
Counterweight / Gegengewicht	41.73 lb / 18,93 kg	50.53 lb / 22,92 kg
Weights split / Gewichtsstückelung	2 x 17.64 lb ; 8.82 lb / 2 x 8 kg ; 4 kg	2 x 17.64 lb ; 8.82 lb / 2 x 8 kg ; 4 kg

Lever up/down for changing indirectly the angle of the crane head

Handhebel Auf-/ Ab Verschiebung - Indirekte Veränderung des Krankopfwinkels



Lever forward/backward for changing directly the angle of the crane head

Handhebel Vor- Zurück Verstellung - Direkte Veränderung des Krankopfwinkels



MiniCrane

Package includes:

- 1 Crane segment with crane prop (base element for tripod assembly)
- 2 Extension segments (3 with vers. 520)
- 1 Extension segment incl. additional outrigger
- 1 Segment with crane-head
- 1 Camera screw 1/4 inch
- 1 Camera screw 3/8 inch
- 1 Rig Set for assembly length "small"
- 1 Rig Set for assembly length "medium"
- 1 Rig Set for assembly length "large"
- (Only with vers. 520) 1 Rig Set for assembly length "X-large" 1 Fine trimmer for additional weights
- 1 Weight support bar (Ø 24mm / 0.94 inch, Length 400mm / 15.74 inch)
- 2 Safety pins for counterweights
- 1 Transport soft-case
- 1 Manual

Each Rig Set includes 4 individual rigs: 2 rigs for lateral bracing, 1 tower rig holds the crane weight, and 1 control rig

Weight support bar with safety pin

Gegengewichtsstange mit Sicherungsringen



Crane head incl. water-level

Krankopf mit Wasserwaage



Lieferumfang:

- 1 Kransegment mit Kranstütze (Grundelement für Stativmontage)
- 2 Verlängerungssegmente (3 bei Version 520)
- (nur Vers. 520) 1 Verlängerungssegment mit zusätzlichen Outriggern
- 1 Segment mit Krankopf
- 1 Kameraschraube 1/4 Zoll
- 1 Kameraschraube 3/8 Zoll
- 1 Seilsatz für Aufbaulänge „small“
- 1 Seilsatz für Aufbaulänge „medium“
- 1 Seilsatz für Aufbaulänge „large“
- (nur Vers. 520) 1 Seilsatz für Aufbaulänge „X-large“ (1 Feintrimmer für Zusatzgewichte)
- 1 Gewichtsträgerstange (Ø 24mm, Länge 400mm)
- 2 Sicherungssplinte für Gewichte
- 1 Transporttasche
- 1 Bedienungsanleitung

Ein Seilsatz besteht jeweils aus 4 Einzelseilen: 2 Seile für seitliche Abspannung, 1 Turmseil hält Gewicht des Kranes und 1 Steuerseil

Crane support incl. water-level

Kranstütze mit Wasserwaage

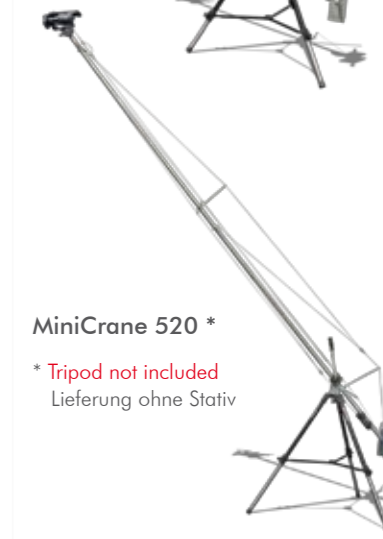


Balancing bag with 2 kg weight incl.

Gewichtstasche mit 2kg Stahlkugeln inkl.



MiniCrane 350 *



MiniCrane 520 *

* Tripod not included
Lieferung ohne Stativ

Transport Bag
Transport Tasche



Item No. Art. Nr. 831819



Traveller



The robust Remote-Crane with All-rounder Qualities DV/HDV
Cameras up to 7.5kg/16.53 lb
Der robuste Remote-Kran mit Allroundqualitäten DV/HDV
Kameras bis 7.5 kg

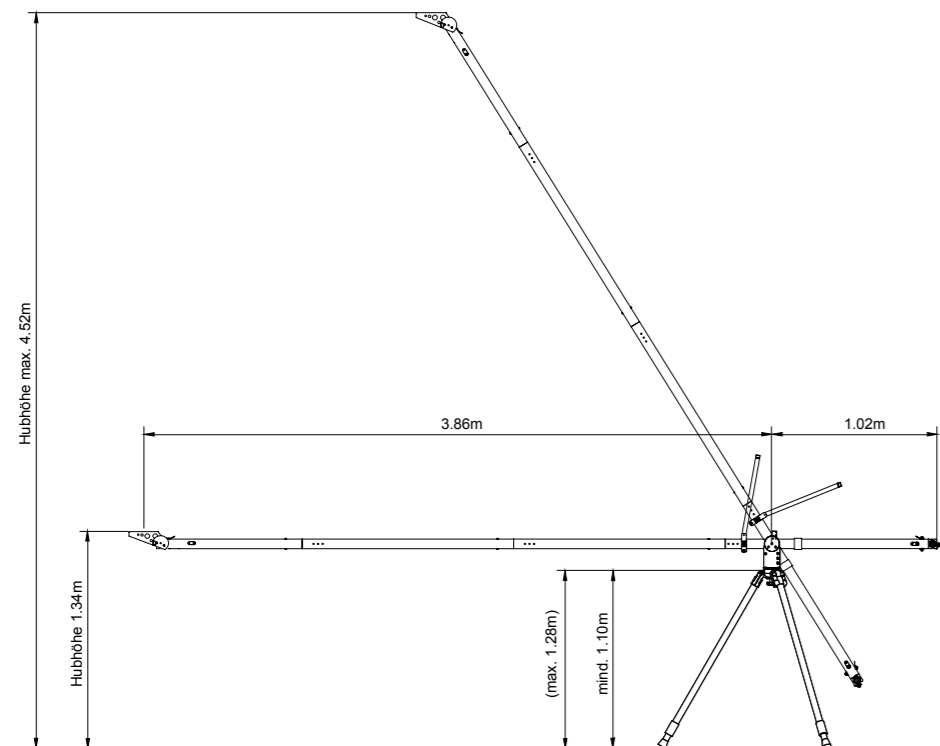
Advantages Vorteile

- Extremely short assembling times (complete assembly in approx. of 10 minutes)!
- Wired rigs are separately colored – no danger of mix-up!
- 3 different assembly lengths including extensible bracket rig (small/medium/large)
- Universally deployable indoor (short tower tube) and outdoor for high flexibility
- Upgradable with light ABC - Remote Head V5 (incl. adapter plate D80) allows both pan and tilt with a 360 degree radius! Please check camera weight!

- Sehr kurze Aufbauzeiten (ca. 10 Minuten komplette Montage)!
- Abspannseile sind farblich gekennzeichnet – keine Verwechslungsgefahr!
- 3 verschiedene Aufbauängen mit verlängerbaren Abspannseilen (small/medium/large)
- Universell einsetzbar Innen (kurzes Turmrohr) und Außen für hohe Flexibilität
- Aufrüstbar mit leichtem ABC - Remote Head V5 (Adapterplatte D80 inklusive) bedeutet motorischer Schwenkradius von 360 Grad vertikal und horizontal! Kamerage-wicht beachten!



Traveller



Crane lengths Kranlängen

	max. camera weight	Front crane arm	Back crane arm	Total length
	in pounds / kilogram	in feet / meter	in feet / meter	in feet / meter
Traveller	16.53 lb / 7,5 kg			
Large version		12.66 ft / 3,86 m	3.35 ft / 1,02 m	16.01 ft / 4,88 m
Medium version		8.04 ft / 2,45 m	3.35 ft / 1,02 m	12.30 ft / 3,75 m
Short version		3.77 ft / 1,15 m	3.35 ft / 1,02 m	8.03 ft / 2,45 m



Crane support with adjusting mechanism

Kranstütze mit Verstelleinheit



Adapter plate D80 incl. for Remote Head and ball adapter mounting

Adapterplatte D80 inkl. für Remote Head bzw. Kugelschalenmontage



Segment with crane head

Kransegment mit Krankopf



Crane-head angle adjustment

Krankopf mit Winkelverstellung



Ball adapter for jib arm function

Kugelschalen für Jib Arm Anwendung

Package includes:

- 1 Crane segment with crane prop (base element for tripod assembly)
- 2 Extension segments
- 1 Segment with crane-head
- 1 Camera screw 1/4 inch
- 1 Camera screw 3/8 inch
- 1 Rig Set for assembly length "small" (2.15 m / 7.05 ft total length)
- 1 Set rig extensions "medium" (3.45 m / 11.31 ft total length)
- 1 Rig Set for assembly length "large" (4.75 m / 15.58 ft total length)
- 1 Weight support bar (Ø 30mm / 1.18 inch, Length 500mm / 19.68 inch)
- 2 Safety pins for counterweights
- 1 Transport bag
- 1 Manual

Accessories see page 70. Please note the below mentioned technical specifications for Traveller crane

Zubehör siehe Seite 70. Bitte beachten Sie die Besonderheiten für Traveller s. unten

Counterweights:

Required for a maximum camera weight of 7.5 kg (16.53 lbs) / total weight 32.8 kg (72.31 lb)

Recommended splitting of counterweights "Version Length 4.88 m (2 x 16 kg / 35.27 lb)

Remote Head:

Item No. 8417-0

Remote Head V5 (see Remote Heads) Please note camera weight, maximum of 5 kg/11.02 lb in longest assembly length L 4.70m/15.41 ft!

Crane on Dolly:

Item No. 8510-0

Willi Go (Recommended with MovieTech tracks MasterTrack) You may directly place a tripod onto the Dolly.

Lieferumfang:

- 1 Kransegment mit Kranstütze (Grundelement für Stativmontage)
- 2 Verlängerungssegmente
- 1 Segment mit Krankopf
- 1 Kameraschraube 1/4 Zoll
- 1 Kameraschraube 3/8 Zoll
- 1 Seilsatz für Aufbaulänge „small“ (2,15 m Länge gesamt)
- 1 Satz Seilverlängerungen „medium“ (3,45 m Länge gesamt)
- 1 Seilsatz für Aufbaulänge „large“ (4,75 m Länge gesamt)
- 1 Gewichtsträgerstange (Ø 30 mm, Länge 500 mm)
- 2 Sicherungssplinte für Gewichte
- 1 Transporttasche
- 1 Bedienungsanleitung

Gegengewichte:

Erforderlich bei max. Kameragewicht von 7,5 kg / Gesamt 32,8 kg
Empfohlene Stückelung „Version Large 4,88 m (2 x 16 kg)

Remote Head:

Art. Nr. 8417-0

Remote Head V5 (siehe Remote Heads) Gewicht der Kamera beachten, max. 5 kg in längster Aufbaulänge L 4,70m

Kran auf Dolly:

Art. Nr. 8510-0

Willi Go (Empfohlen werden MovieTech Schienen MasterTrack) Stativ kann direkt auf den Dolly gestellt werden

Technical Data Technische Daten

Traveller	
Weight / Gewicht	23.92 lb / 10.85 kg
Dimension when packed / Packmaße	62.20 x 12.20 x 7.87 in / 158 x 31 x 20 cm
Max. payload / Max. Zuladung	16.53 lb / 7,5 kg
Counterweight / Gegengewicht	72.33 lb / 32,81 kg
Weights split / Gewichtsstückelung	2 x 35.27 lb / 2 x 16 kg



Soft-case

Transport Tasche



Item No. Art. Nr. 82140

Cranes Kräne



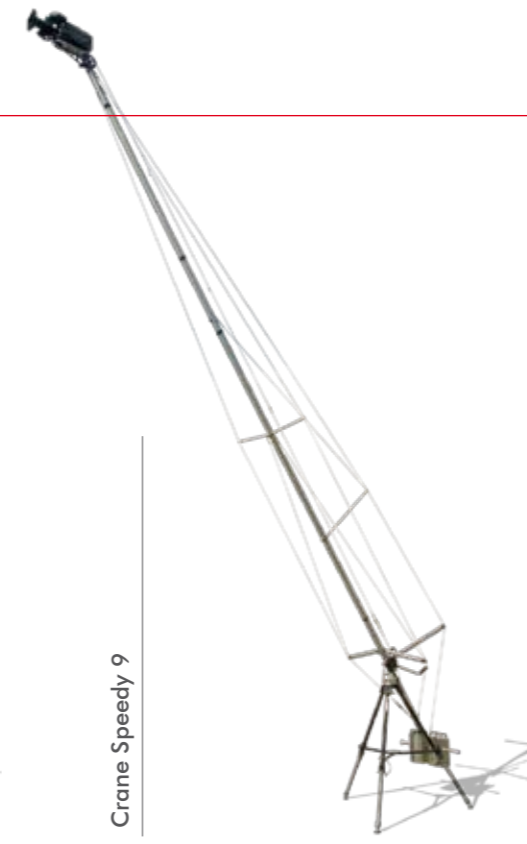
Speedy

Speedy Crane 6 **Part No./Art.Nr.** 8313-0
Speedy Crane 9 **Part No./Art.Nr.** 8313-02



Crane Speedy 6

The successful Broadcast-Crane DV/HDV/HD Camera up to 13kg/28.6 lb
Der erfolgreiche Broadcast-Crane DV/HDV/HD Kameragewicht bis 13kg



Crane Speedy 9

All rounder with large Reserves DV/HDV/HD Camera up to 10kg/22.0 lb
Alleskönner mit großen Reserven DV/HDV/HD Kameragewicht bis 10kg

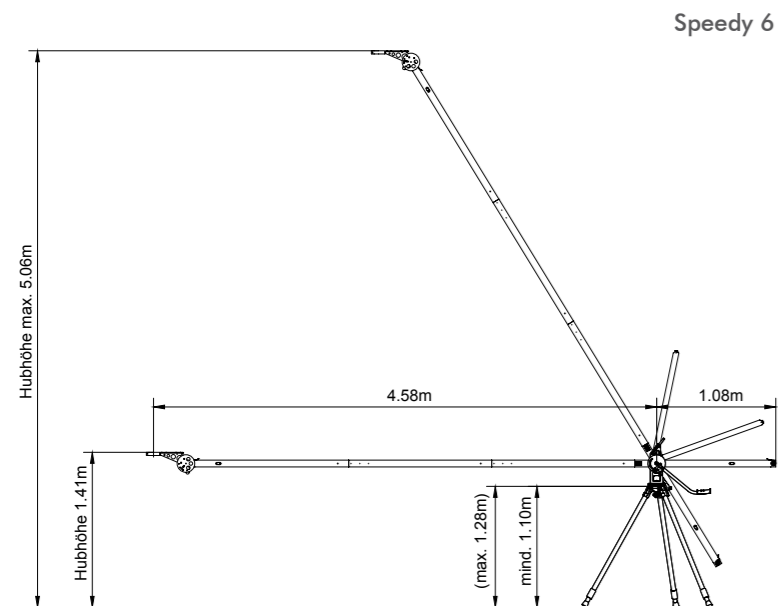
Advantages Vorteile

- Extremely short assembling times! (complete assembly in approx. 10 minutes!)
 - Base-located hand grip for continuous adjustment of the crane-head angle!
 - Pin for fixed horizontal position when using a Remote Head
 - Wired rigs are separately colored – no danger of mix-up!
 - 3 different assembly lengths including extensible bracket rig (small/medium/large)
 - Universal deployable for high flexibility
 - Upgradeable with light ABC - Remote Head "V5" at DV/HDV-Camcorder allows both pan and tilt with a 360 degree vertical and horizontal. Please check camera weight!
-
- Sehr kurze Aufbauzeiten! (ca.10 Minuten komplette Montage!)
 - Handgriff für stufenlose Verstellung des Krankopfswinkels von der Basis aus!
 - Pin für fixe 0 Grad Position bei Verwendung eines Remote Heads
 - Abspannseile sind farblich gekennzeichnet – keine Verwechslungsgefahr!
 - 3 Verschiedene Aufbauhöhen mit verlängerbaren Abspannseilen (small/medium/large)
 - Universell einsetzbar für hohe Flexibilität
 - Aufrüstbar mit leichtem ABC - Remote Head „V5“ bei DV/HDV-Camcordern (Euromount Anschluß am Krankopf inkl.) bedeutet motorischer Schwenkradius von 360 Grad vertikal und horizontal! Kameragewicht beachten!

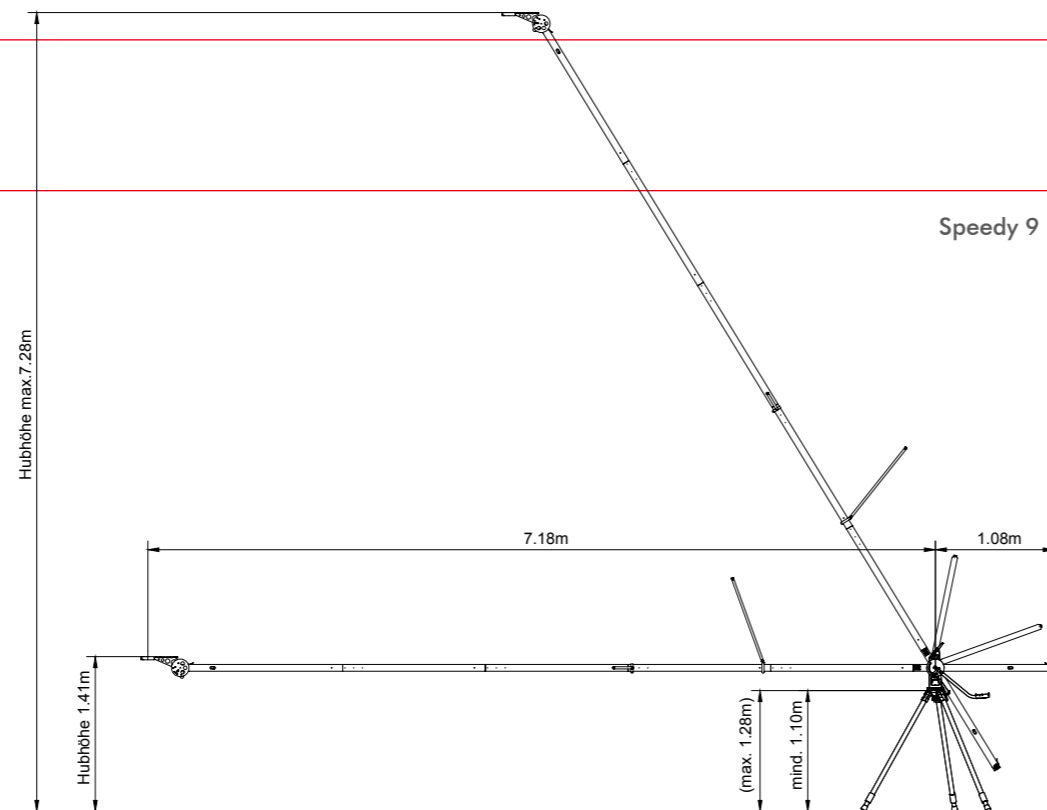


Technical specifications and details

Technische Spezifikation und Details



Speedy 6



Speedy 9

Crane lengths Kranlängen

	max. camera weight	Front crane arm	Back crane arm	Total length
	in pounds / kilogram	in feet / meter	in feet / meter	in feet / meter
Speedy 9	22.05 lb / 10 kg	23.56 ft / 7,18 m	3.54 ft / 1,08 m	27.10 ft / 8,26 m
Speedy 6	28.66 lb / 13 kg			
Large version		15.03 ft / 4,58 m	3.54 ft / 1,08 m	18.57 ft / 5,66 m
Medium version		9.78 ft / 2,98 m	3.54 ft / 1,08 m	13.98 ft / 4,26 m
Short version		5.51 ft / 1,68 m	3.54 ft / 1,28 m	9.71 ft / 2,96 m

Technical Data Technische Daten

Speedy	Speedy 6	Speedy 9
Weight/ Gewicht	33.07 lb / 15 kg	41.00 lb / 18.6 kg
Dimension when packed / Packmaße	65.35 x 14.96 x 9.84 in / 166 x 38 x 25 cm	65.35 x 14.96 x 9.84 in / 166 x 38 x 25 cm
Max. payload / Max. Zuladung	28.66 lb / 13 kg	22.05 lb / 10 kg
Counterweight / Gegengewicht	129.08 lb / 58,55 kg	164.55 lb / 74,64 kg
Weights split / Gewichtsstückelung	3 x 35.27 lb, 17.64 lb ; 8.82 lb / 3 x 16 kg ; 8 kg ; 4 kg	4 x 35.27 lb, 17.64 lb ; 8.82 lb / 4 x 16 kg ; 8 kg ; 4 kg



Lever forward/backward for changing directly the angle of the crane head

Handhebel Vor-/ Zurückverstellung - Direkte Veränderung des Krankopf winkels



Weight support bar with safety split pin

Gegengewichtsstange mit Sicherungsringen

Crane head with euro mount connection

Krankopf mit Euromount Anschluß



Speedy

Package includes:

- 1 Crane segment with axis for crane prop (base element for tripod assembly)
- 2 Extension segments (3 with Speedy 9)
- 1 Segment with Outrigger
- 1 Segment with crane-head
- 1 Crane prop
- 1 Crane-head with Euromount connection (for Remote Head assembly)
- 1 Adjustment frame for crane angle adjustment
- 1 Camera screw ¼ inch
- 1 Camera screw 3/8 inch
- 1 Rig Set for assembly length "small" (2.74 m / 8.98 ft total length)
- 1 Set rig extensions "medium" (4.04 m / 13.25 ft total length)
- 1 Set for assembly length "large" (3.48 m / 11.41 ft total length)
- Only Speedy 9: 1 Rig Set for assembly length "x-large" (7.94 m / 26.04 ft total length)
- 1 Weight support bar (Ø 28mm / 1.10 inch, Length 800mm / 31.49 inch)
- 2 Safety split pin for weights
- 1 Transport bag
- 1 Manual

Lieferumfang:

- 1 Kransegment mit Achse für Kranstütze (Grundelement für Stativmontage)
- 2 Verlängerungssegmente (3 bei Speedy 9)
- 1 Segment mit Outrigger
- 1 Segment mit Krankopf
- 1 Kranstütze
- 1 Krankopf mit Euromountanschluß (für Remote Head Montage)
- 1 Verstellbügel für Kranwinkelverstellung
- 1 Kameraschraube ¼ Zoll
- 1 Kameraschraube 3/8 Zoll
- 1 Seilsatz für Aufbaulänge „small“ (2,74 m Länge gesamt)
- 1 Satz Seilverlängerungen „medium“ (4,04 m Länge gesamt)
- 1 Seilsatz für Aufbaulänge „large“ (5,34 m Länge gesamt)
- Nur Speedy 9: 1 Seilsatz für Aufbaulänge „x-large“ (7,94 m Länge gesamt)
- 1 Gewichtsträgerstange (Ø 28mm, Länge 800mm)
- 2 Sicherungssplinte für Gewichte
- 1 Transporttasche
- 1 Bedienungsanleitung

Accessories see page 70. Please note the below mentioned technical specifications for Speedy crane

Zubehör siehe Seite 70. Bitte beachten Sie die Besonderheiten für Speedy s. unten

Tripods:

Item No. 8321-01 Tripod 132X modified

Counterweights:

Required for a maximum camera weight of 10 kg (11.02 lb) / total weight 74.6 kg (164.5 lb)
Recommended division into shares "9" (4 x 16 kg (35.27 lb)/1x8 kg (17.63 lb)/1x4kg (8.81 lb)

Remote Head:

Item No. 8417-0 Remote Head V5 (see Remote Heads). Please note maximum camera weight 3,5kg / 7.71 lb

Crane as Jib-Arm:

With ball adapters 75 mm / 2.952 inch or 100 mm / 3.937 inch, Fluid head mountable on crane-head. Recommended for short assembly option. On respective adjustment with counterweights the camera person is able to combine crane movements and camera motion without effort.

Stative:

Art. Nr. 8321-01 Stativ 132X Lastenverstellung

Gegengewichte:

Erforderlich bei max. Kameragewicht von 10 kg / Gesamt 74,6 kg
Empfohlene Stückelung „9“ (4 x 16 kg/1x8 kg/1x4kg)

Remote Head:

Art. Nr. 8417-0 Remote Head V5 (siehe Remote Heads) max. Gewicht der Kamera beachten: 5kg

Kran als Jib-Arm:

Mit Kugelschalen 75 mm oder 100mm Montagemöglichkeit von Fluidhead auf dem Krankopf. Empfohlen für kurze Aufbauvariante. Bei entsprechender Tarierung mit Gegengewichten kann der Kameramann ohne Kraftaufwand Kranfahrten mit Schwenkbewegungen kombinieren.



Speedy extension kit 6 to 9 m
Speedy Verlängerungssatz 6 auf 9 m



Item No. Art. Nr. 8313-01

Soft-case

Transport Tasche



Item No. Art. Nr. 832160



Optional: Flight case for Speedy crane

Optional: Koffer für Speedy Kran

Item No. Art. Nr. 842200

Cranes Kräne



Crane 100

Part No./Art.Nr. 8314-0



Crane 100

Large Travel Crane with professional Accessories + separable Tower Tube!
High weight capacity of 20kg (44.09 lb)

Großer Reisekran mit professioneller Ausstattung + teilbarem Turmrohr!
Hohe Gewichtszuladung von 20kg

Advantages Vorteile

- Separable king post for more space allowance indoors!
- Light construction with square profiles 9 x 9 cm (3.54 inch), provides extreme rigidity! Additionally, crane segments are bolted together for optimum resistance to torsion!
- Circular openings in the segments provide for weight reduction
- High weight addition of 20 kg (44.09 lb) in version 8
- Short assembly times! (complete assembly in approx. 20 minutes!)
- 3 different assembly lengths incl. strengthened rig sets (small/medium/large) (for details see technical data sheet!)
- Operation with strengthened tripod 132X
- System is universally deployable may be used with strengthened "Bull Stand or Dolly CD5/CD 6"

- Teilbares Turmrohr für mehr Bewegungsspielraum Indoor!
- Leichtbau mit quadratischen Profilen 9 x 9 cm, sorgen für große Verwindungssteifigkeit! Kransegmente werden für optimale Torsion, zusätzlich miteinander verschraubt!
- Kreisrunde Aussparungen in den Segmenten sorgen für Gewichtsersparnis
- Hohe Gewichtszuladung von 20 kg in Version 8
- Kurze Aufbauzeiten! (ca. 20 Minuten komplette Montage!)
- 3 Verschiedene Aufbauhöhen mit verstärkten Seilsätzen (small/medium/large) (Details siehe technisches Datenblatt!)
- Universell einsetzbar für hohe Flexibilität
- Einsatz mit verstärktem Stativ 132X



Crane Accessories Kranzubehör

Tripods Stative



Tripods s. page 86-87
Stative s. Seite 86-87

Remote Head mounting Remote Head Montage

Item No. Art. Nr. 8420-0



Dual adapter plate 80mm
Doppel-Adapterplatte 80mm

Item No. Art. Nr. 8326-0



Adapter plate D80
Adapter Platte D80

Item No. Art. Nr. 8413-0



Mounting plate with Euro mount
4pcs. Scaffold clamp
Montageplatte mit Euro An-
schluss inkl. 4 Gerüstschellen

Remote Heads



Remote Heads s. page 90-95
Remote Heads s. Seite 90-95

Counterweights Gegengewichte

Item No. Art. Nr. 2110/2111/2112



Counterweights
Gegengewichte

Item No. Art. Nr. 7703-0/7707-0/7715-0



Counterweights ABC
Gegengewichte ABC

Item No. Art. Nr. 832100



Sand bag max. fill 12 kg
Sandsack max. Füllgew. 12 kg

Item No. Art. Nr. 831840



Balancing bag "light" 2 kg
Tariertasche "light" 2 kg

Crane extension Kranverlängerung

Item No. Art. Nr. 8313-01



Speedy extension kit 6 to 9 m
Speedy Verlängerungset 6 auf 9 m

Item No. Art. Nr. 8318-02



MiniCrane extension kit version 350 to 520
Verlängerungsset Version 350 auf 520

General Allgemein

Item No. Art. Nr. N500-4 3/8" long
Item No. Art. Nr. N500-3 3/8" short
Item No. Art. Nr. N500-2 1/4" long
Item No. Art. Nr. N500-1 1/4" short



Item No. Art. Nr. 832152



Ropebag
Seiltasche

Crane as Jib arm Kran als Jib Arm

Item No. Art. Nr. 8326-0



Adapter plate D80
Adapter Platte D80

Item No. Art. Nr. 8327-0



Ball adapter 75 mm/ 2.952 inch (for D80)
Kugeladapter 75 mm (for D80)

Item No. Art. Nr. 8328-0



Ball adapter 100 mm/ 3.937 inch (for D80)
Kugeladapter 100 mm (for D80)



Dollies



Dollies s. page 74-75
Dollies s. Seite 74-75

Shooting control Bildkontrolle

Item No. Art. Nr. 822420



Monitor TFT / LCD 7"/12V
Monitor TFT / LCD 7"/12V

Item No. Art. Nr. 821421



Sunshade for monitor 7"
Blendschutz für Monitor 7"

Item No. Art. Nr. 832400



Universal Monitor Holder with ball button
Universal Monitor Halter mit Kugelkopf

Item No. Art. Nr. 8315-30



Monitor holder MovieJib/Crane120
Monitor Halter MovieJib/Crane120

Item No. Art. Nr. 8225-500



Battery Holder NP1-Mount incl. Vol-
tage converter 12V Hirose 4pol w.
Akkualter NP1 mit Spannungs-
wandler 12V Hirose 4pol w.

Item No. Art. Nr. 8215-410



Battery Holder V-Mount incl. Volta-
ge converter 12V Hirose 4pol w..
Akkualter V-Mount mit Span-
nungswandler 12V Hirose 4pol w.

Suitable for
Geeignet für

- MiniCrane
- Traveller
- Speedy
- Crane 100
- Crane 120-9.0
- Crane 120-10.5
- Crane 120-12.0
- MovieJib